

ER302

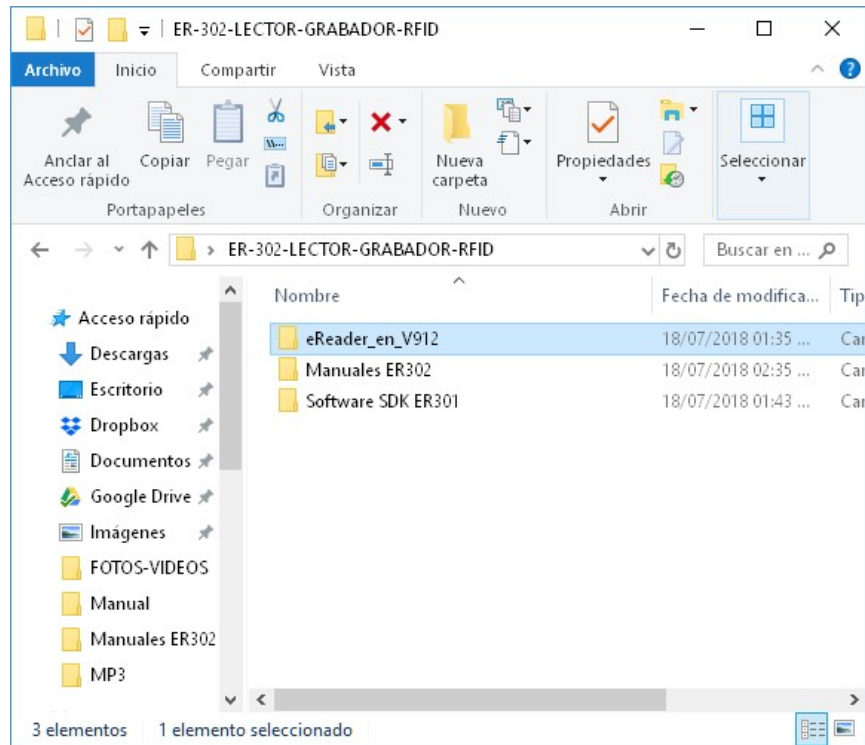
Lector- grabador RFID 13.56 Mhz

Manual de puesta en marcha

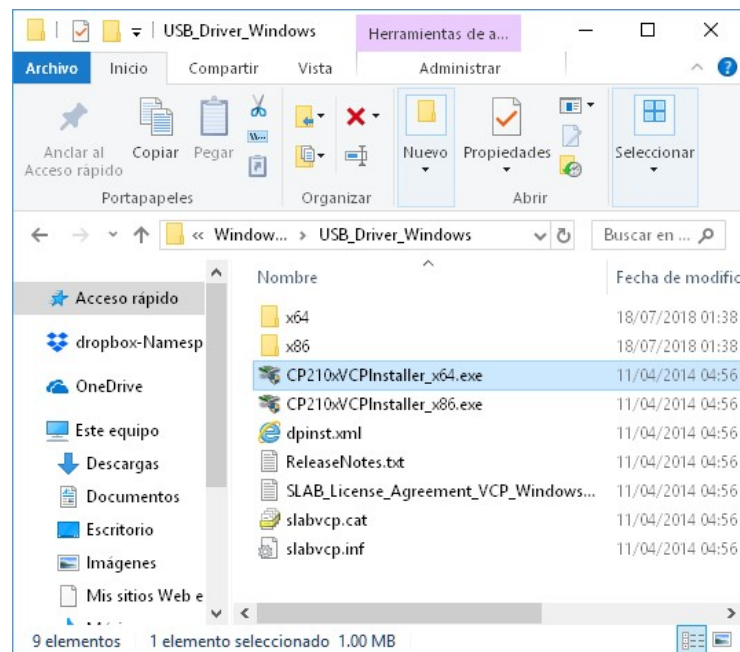
1. Revise que el kit lector grabador ER302 esté completo. El contenido se muestra en la foto de abajo: 1 lector grabador modelo ER302, 1 tag tarjeta ISO 14443A, 1 tag llavero ISO 14443A, versión S50 y 1 tag etiqueta NTAG213.



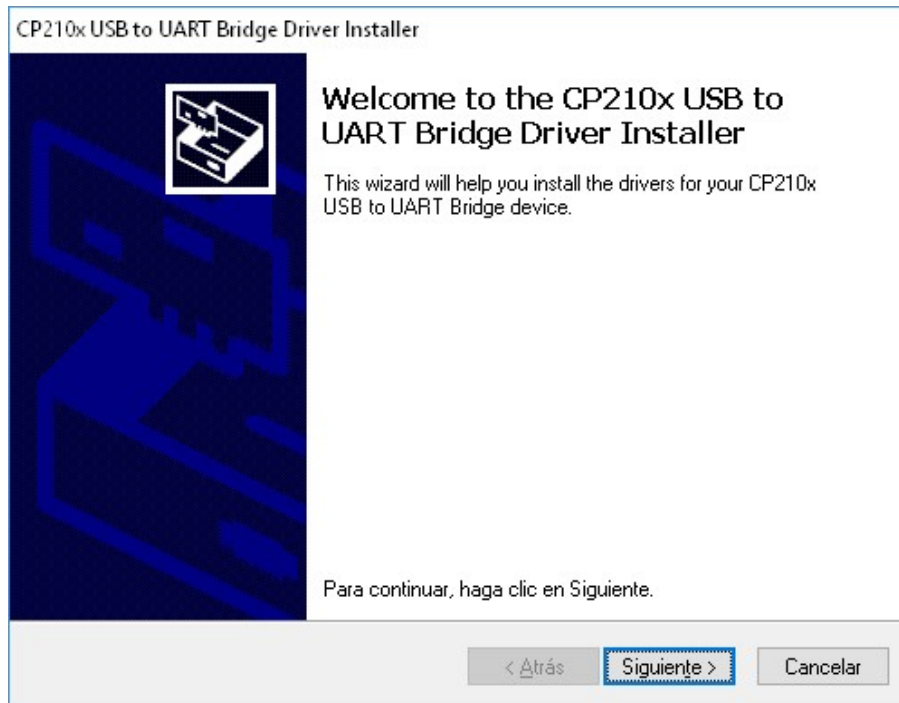
1. En la carpeta de software encontrará las subcarpetas mostradas.



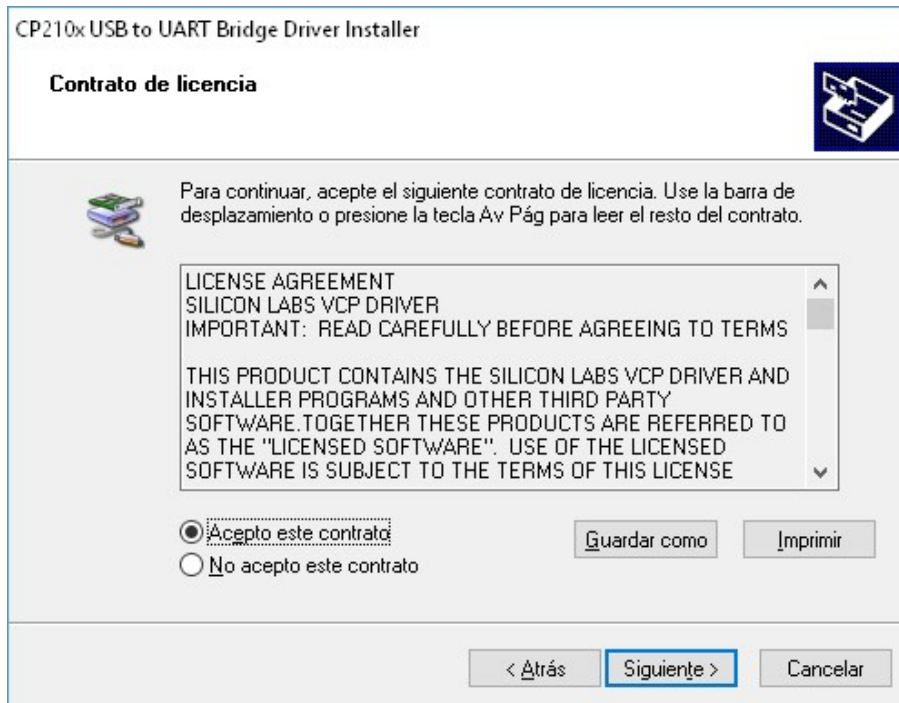
2. Abra la carpeta con los drivers de Windows con el siguiente path:
\ER-302-LECTOR-GRABADOR-RFID\eReader_en_V912\Windows Driver\USB_Driver_Windows
Si su computadora es de 32 bits, ejecute el instalador x86 (Windows 7), si es de 64 bits (Windows 10, 8), use x64:



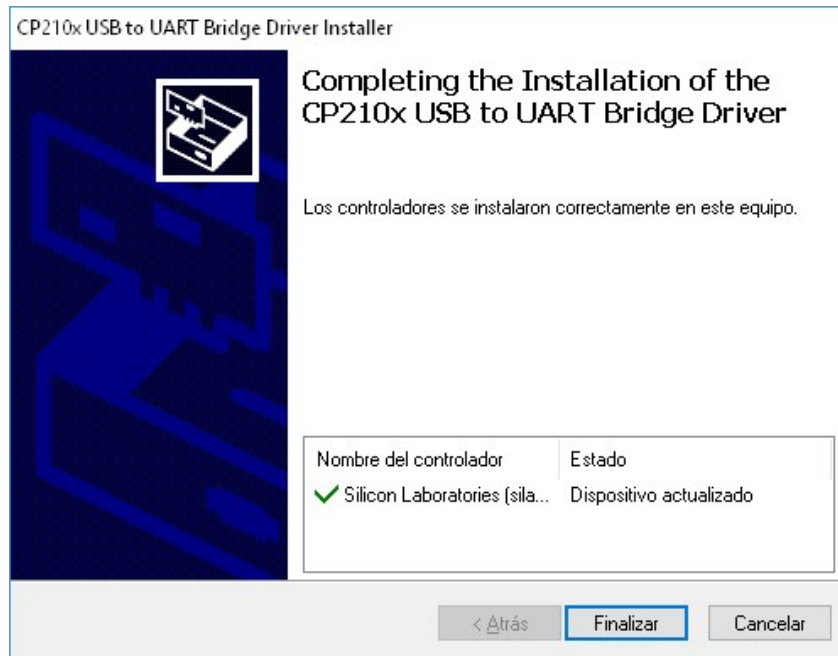
3. Al abrir el instalador, observará la pantalla siguiente:



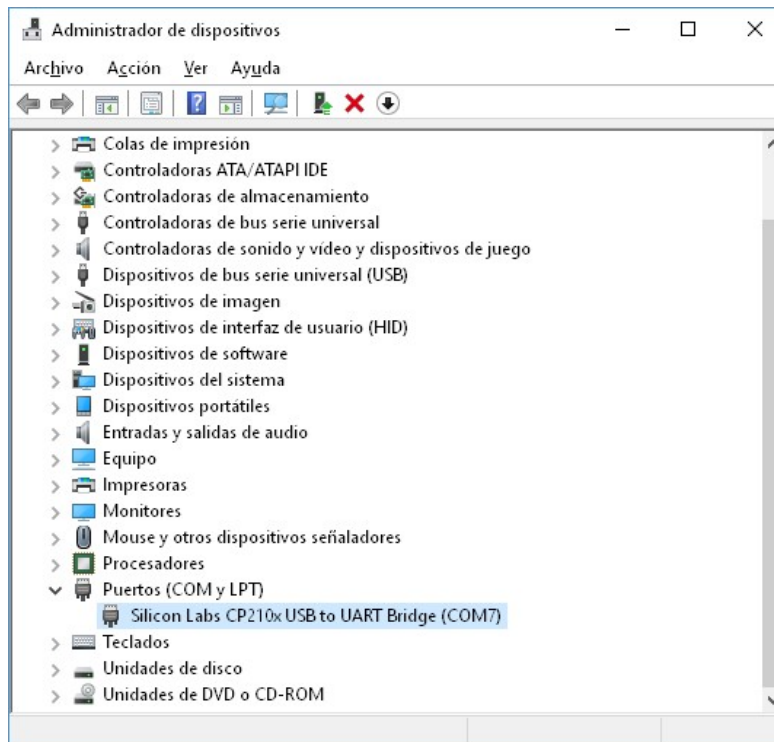
4. Dé click en 'Acepto este contrato' (si tienes duda del contenido del contrato, por favor léalo antes de aceptar).



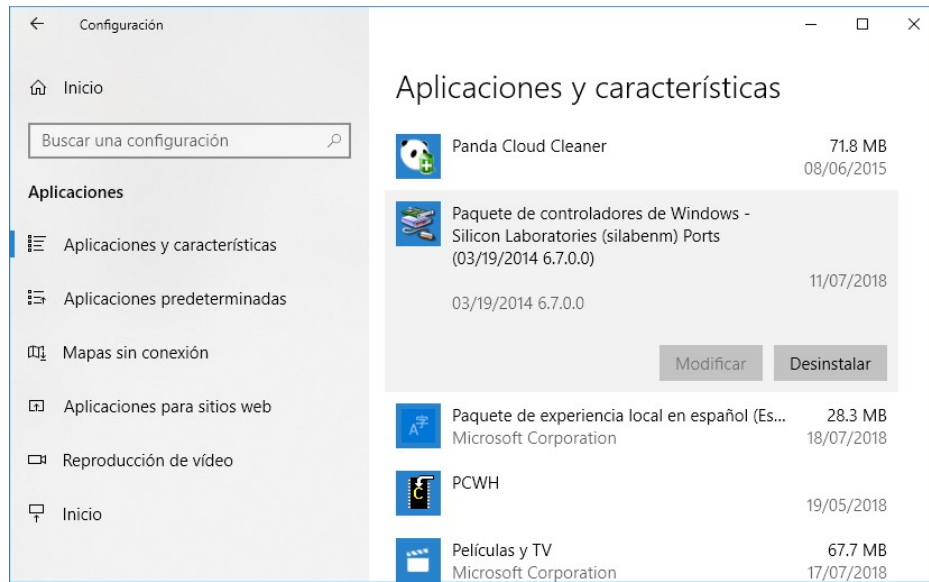
5. El instalador mostrará esta pantalla al final de la instalación. Dé click en 'Finalizar'



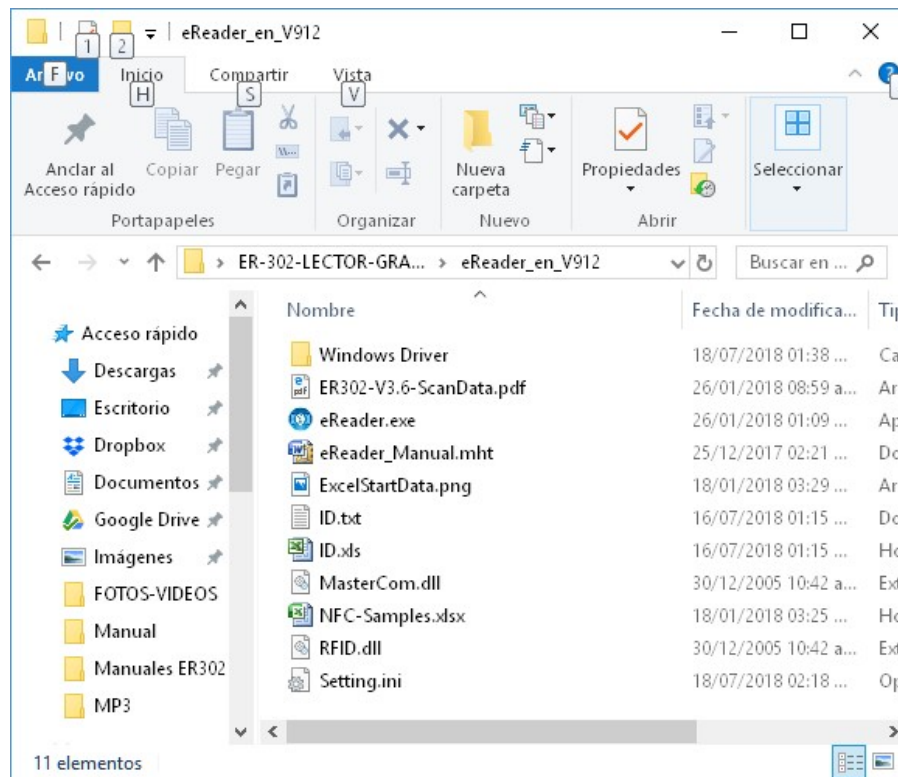
6. Conecte el dispositivo ER302 al puerto USB de su computadora PC. Al reconocer el driver, en el Administrador de dispositivos usted podrá observar el puerto COM asignado, en este ejemplo es COM7:



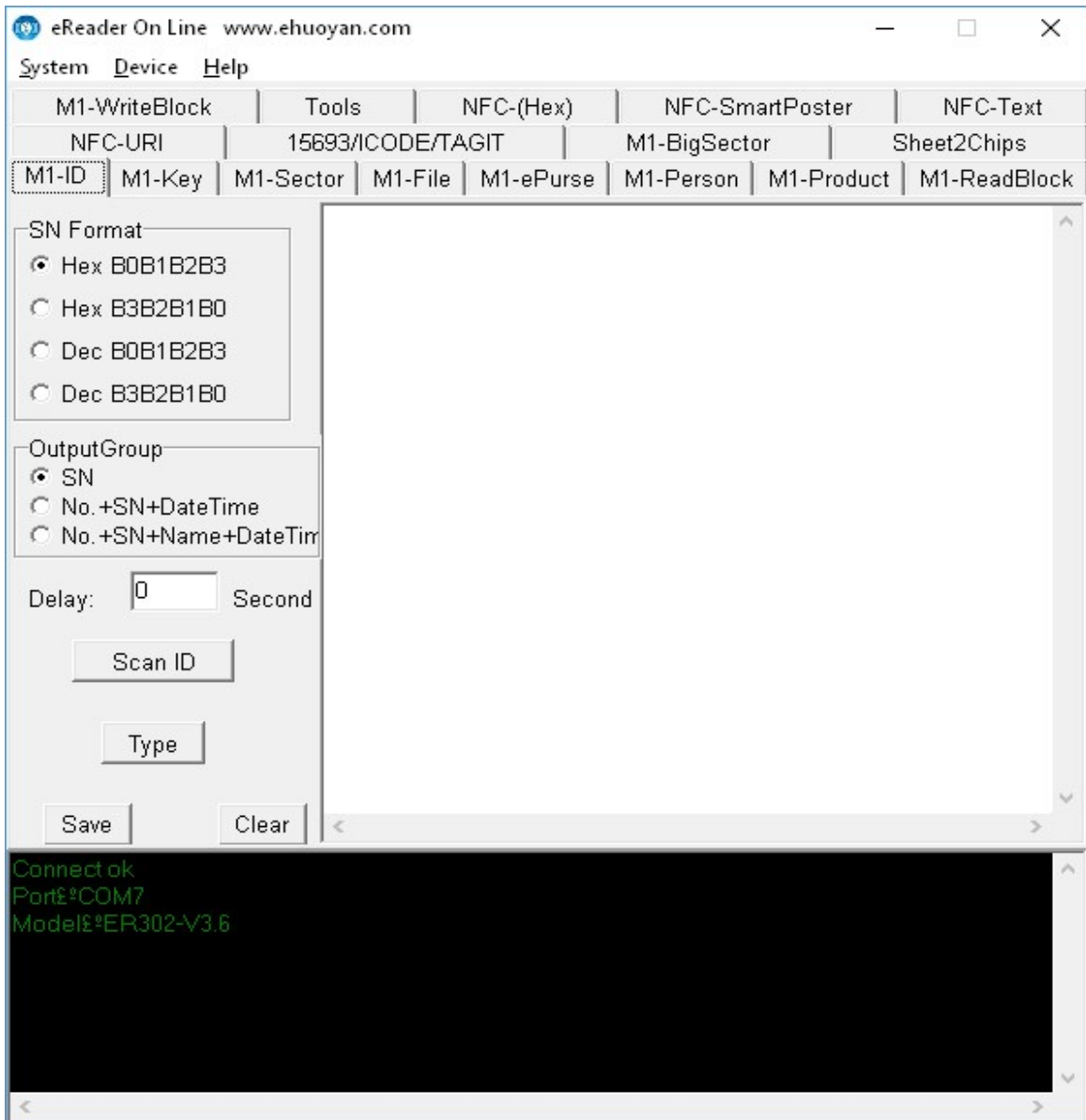
7. Si tiene necesidad de desinstalar el driver, puede localizarlo con el nombre que se muestra en la imagen:



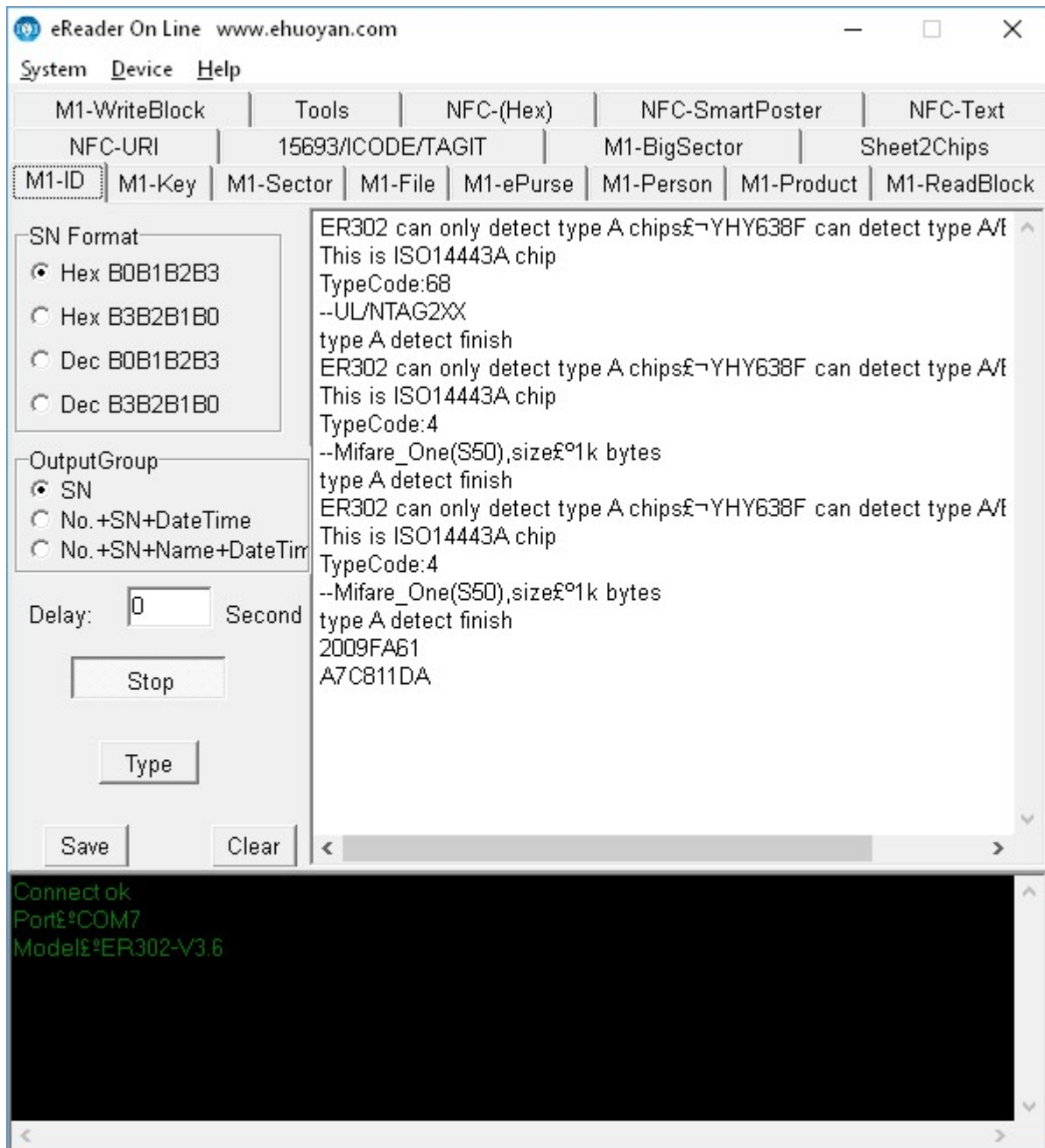
8. En la carpeta 'eReader_en_V912', abra la aplicación 'eReader.exe'. Se trata de un software demostrativo del potencial del dispositivo ER302:



9. Al abrir la aplicación, en la parte de abajo se mostrará el puerto asignado, en este caso COM7, así como el modelo del dispositivo, en este caso ER302:



10. En la solapa 'M1', usando la opción 'Type', posicione encima del lector cada uno de los 3 tags (tarjeta, llavero y etiqueta): el sistema le mostrará las características de cada tag, como se muestra. Con la opción 'Scan ID', puede observar el número de serie de cada tag. Esta opción solamente funciona para los tags ISO 14443A, versión S50 (la tarjeta y el llavero), pero no para el tag etiqueta que pertenece a un estándar distinto (NTAG213).



Nota importante: el software eReader On Line descrito aquí fue desarrollado por la empresa cuyo sitio web es

www.ehuoyan.com