

GUÍA PARA LA INSTALACIÓN Y USO DEL COMPILADOR C18 DENTRO DEL SOFTWARE MPLAB IDE.

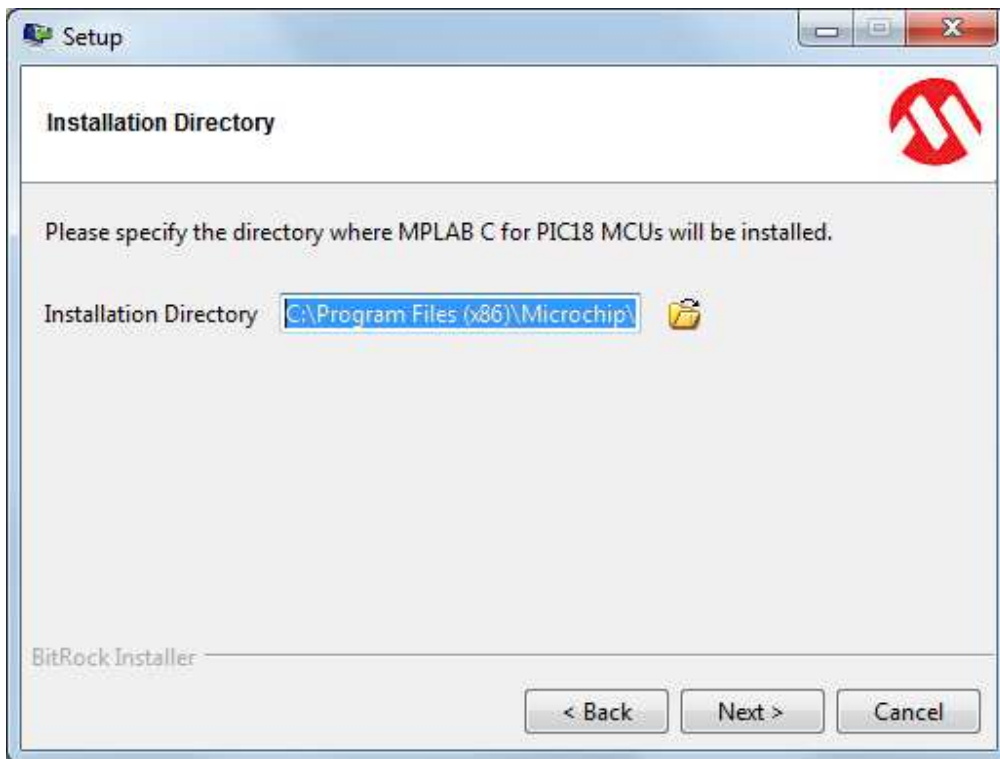
-Si usted cuenta con el kit sistema Bolt 18F2550, podrá encontrar el archivo de instalación del compilador C18 en el disco CD de soporte del sistema, en el path: C:\SISTEMA-BOLT\COMPILADOR C18\PROGRAMA -DE-INSTALACION-DE-C18

-También puede bajarlo del sitio de [Microchip](#) (elija las opciones "Design support" y "Compilers"), baje el instalador del compilador C18 en su versión 3.40. El archivo lleva por nombre: "mplabc18_v3.40_windows_lite.exe".

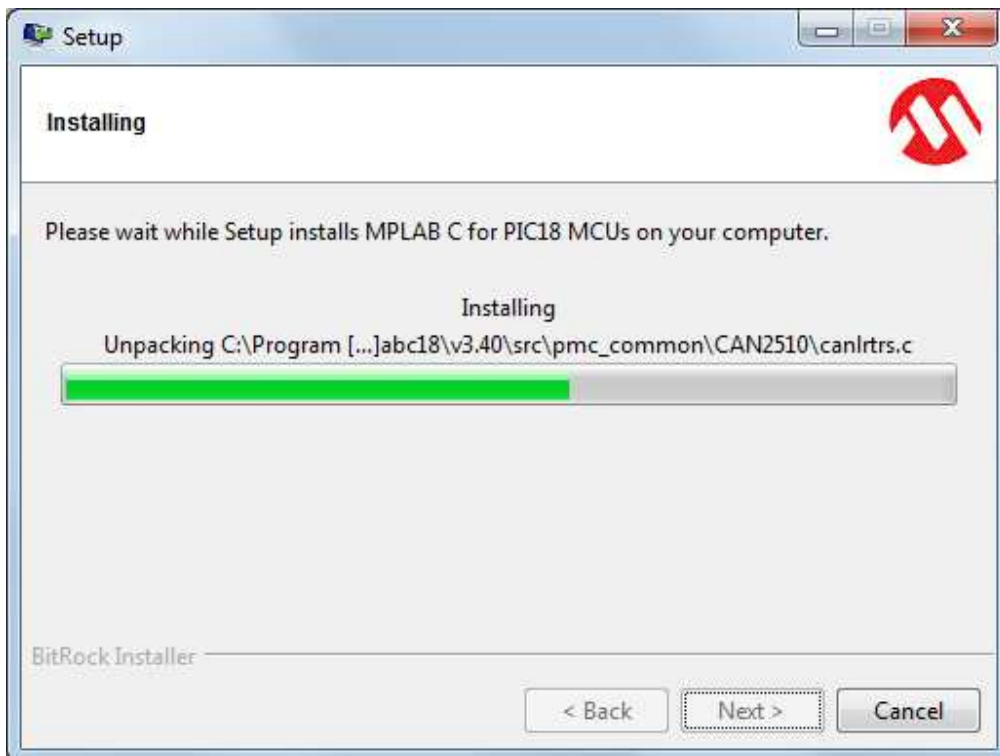
-Abra el archivo de instalación. Dé click en aceptar licencia. Next.



-La siguiente ventana le proporciona el path en donde será instalado el Compilador.



-Continúe la instalación. Cuando aparezca la última ventana, dé click en "Finish".

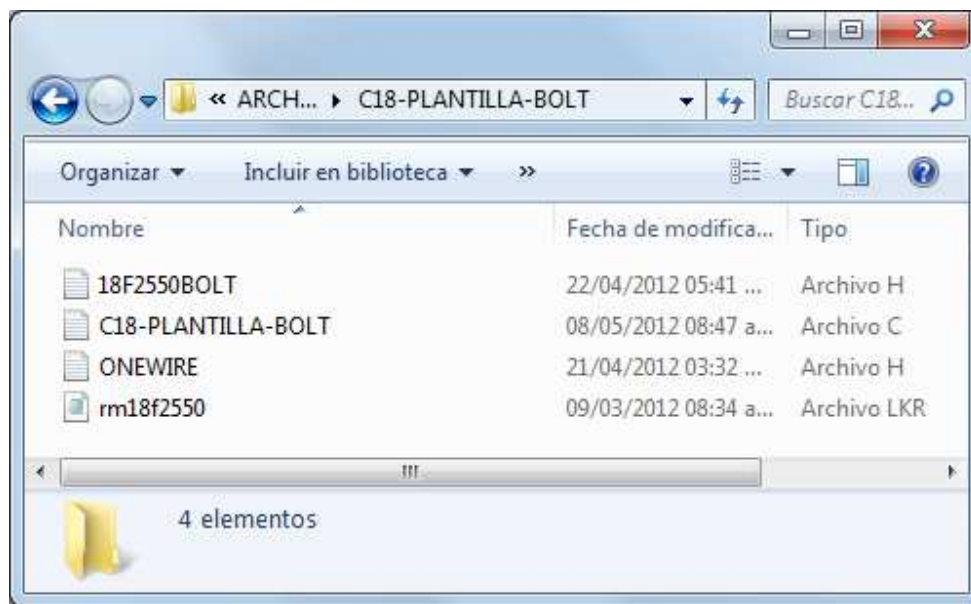


-El programa de instalación genera 4 aplicaciones: `mcc18.exe` (compilador), `mplink.exe` (linker), `mplib.exe` (manejo de librerías) y `mpasmwin.exe` (ensamblador). Estas 4 aplicaciones *deben de ser incluidas* por el usuario en cualquier proyecto del C18, siguiendo las instrucciones que se dan enseguida.

-En su PC, genere una nueva carpeta con el archivo fuente del proyecto (.C), el archivo script para el linker (.LKR) y los archivos auxiliares (.H). Puede copiar la carpeta completa con los archivos de plantilla para el sistema Bolt 18F2550, del siguiente path:

C:\SISTEMA-BOLT\ARCHIVOS SISTEMA BOLT\ARCHIVOS-C18\C18-PLANTILLA-BOLT

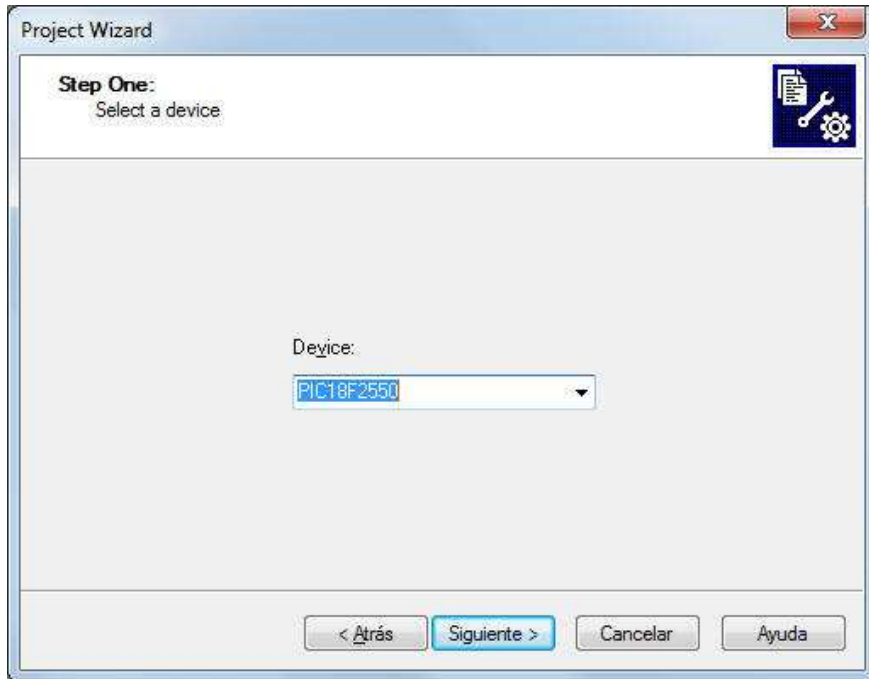
Es aconsejable que cambie el nombre de la carpeta del proyecto y del archivo fuente por otro que identifique a su proyecto, por ejemplo: “C18-PROYECTO-1”



La plantilla contiene 4 archivos: el archivo fuente (.c), 2 archivos con librerías para el sistema Bolt 18F2550 y el script del linker.

Al usar esta carpeta como plantilla, usted garantiza que el compilador funcionará sin errores dentro del software MPLAB IDE y que podrá posteriormente cargar los archivos ejecutables en el sistema Bolt 18F2550.

**ABRA MPLAB IDE v8.63, SELECCIONE LA OPCION "PROJECT WIZARD"
ELIJA EL MICROCONTROLADOR 18F2550**

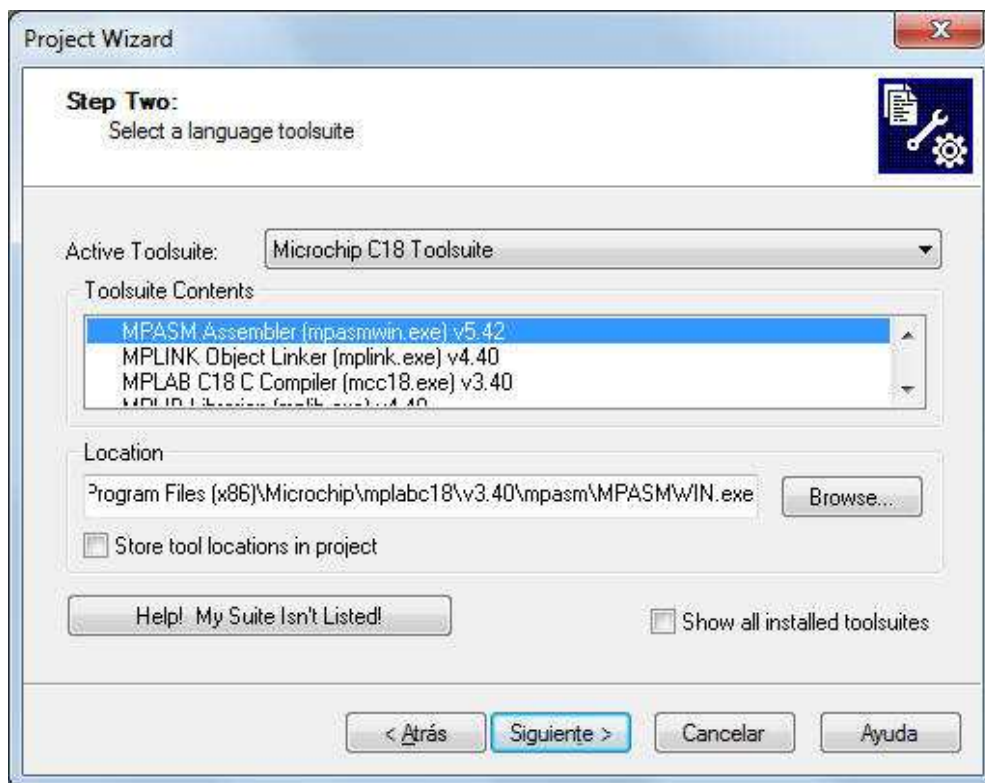


En el siguiente paso (Step Two), elija la opción "Microchip C18 Toolsuite" y asigne una a una, *las 4 aplicaciones con su path correspondiente*, utilizando el botón "Browse". Los paths en donde se ubican las 4 aplicaciones son los siguientes:

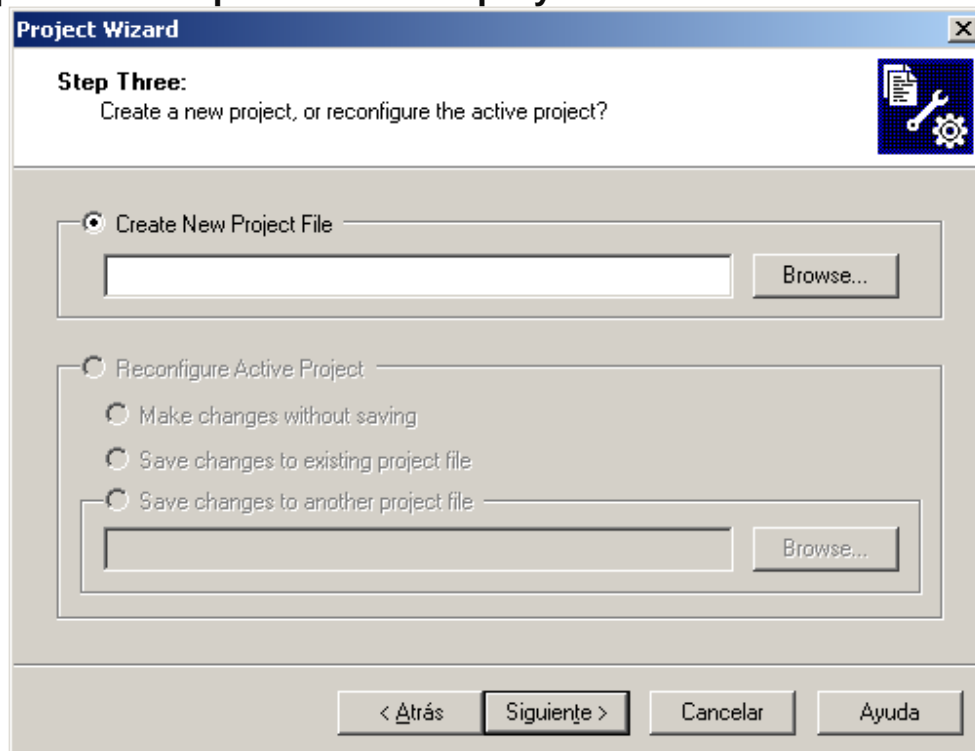
C:\Program Files (x86)\Microchip\mplabc18\v3.40\bin
(para mcc18.exe, mmlink.exe y mplib.exe)

C:\Program Files (x86)\Microchip\mplabc18\v3.40\mpasm
(para mpasmwin.exe)

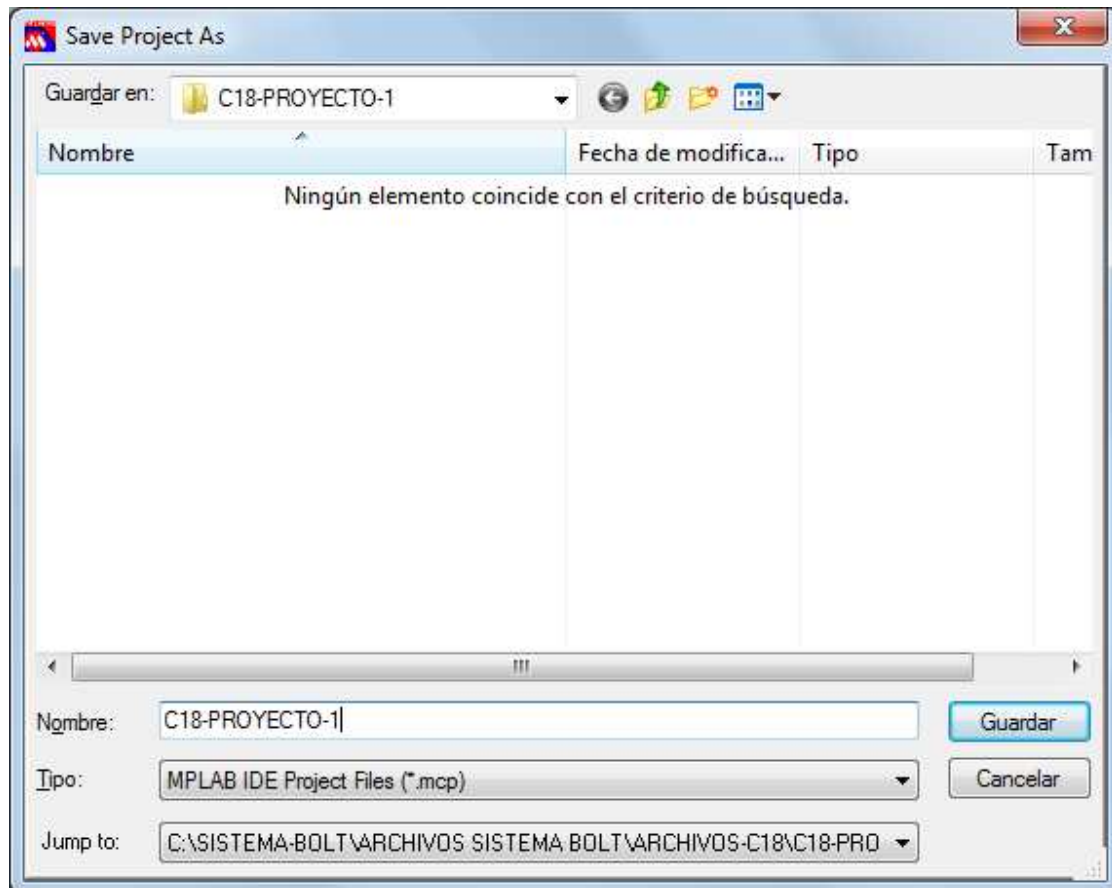
En Windows 7, si elige lenguaje español, "Program Files" aparece en el sistema como "Archivos de Programa".



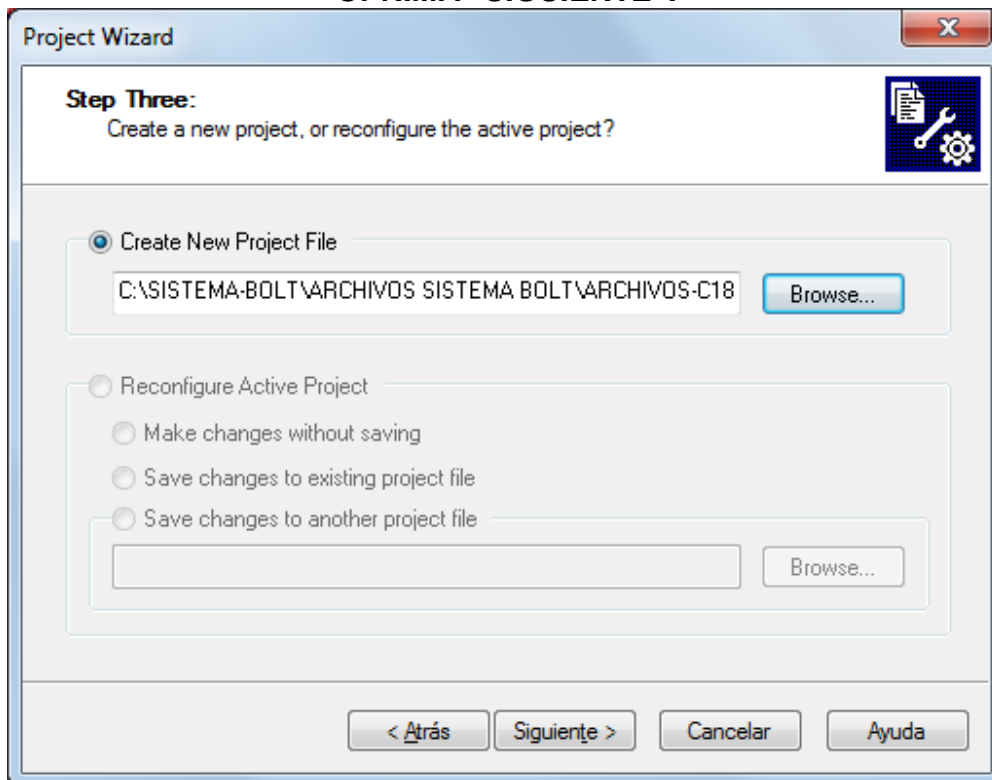
En el paso 3 (Step Three), utilice la opción "Browse" para ubicar la carpeta en donde están almacenados los archivos del proyecto. El usuario ya debió previamente crear esa carpeta y almacenar allí el archivo fuente, las librerías y el archivo script del linker que usará en su proyecto:



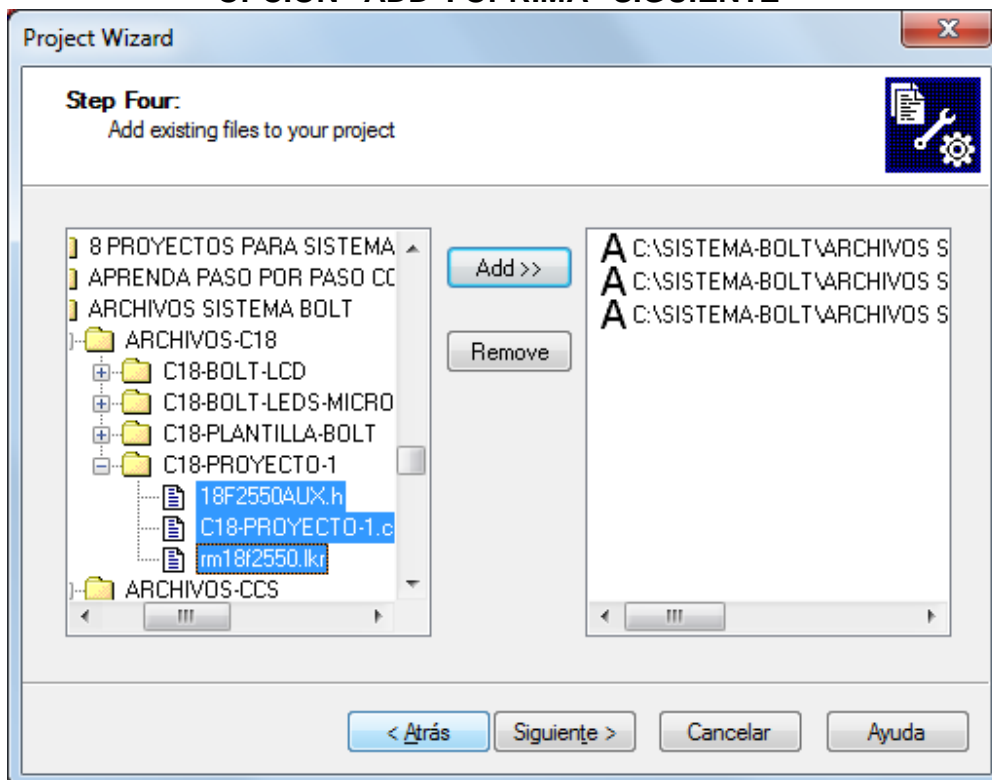
BUSQUE LA CARPETA EN DONDE SE ALMACENARON LOS ARCHIVOS FUENTE, HEADER Y EL SCRIPT DEL LINKER (.c, .h, .lkr). ESCRIBA LA LETRA DE INICIO DEL NOMBRE DEL ARCHIVO FUENTE (EN ESTE EJEMPLO UNA "C"), Y APARECERA UNA VENTANITA EN DONDE SE ENCUENTRA EL NOMBRE COMPLETO. ELIJA ESE NOMBRE Y BORRE LA TERMINACIÓN ".c". OPRIMA "GUARDAR"

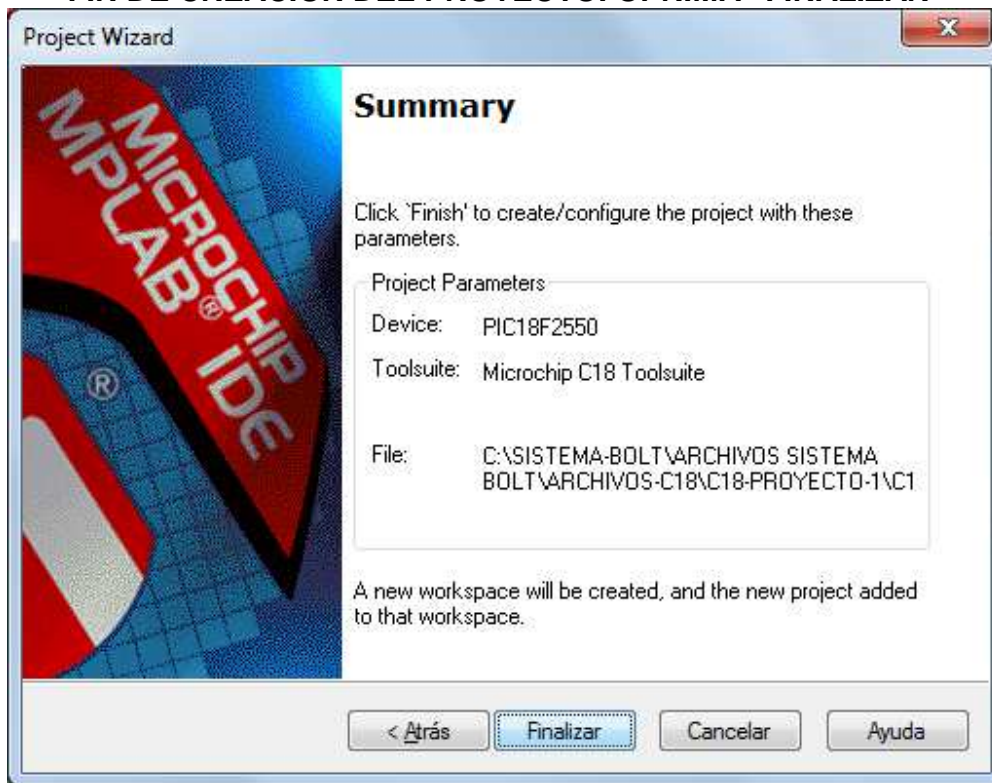
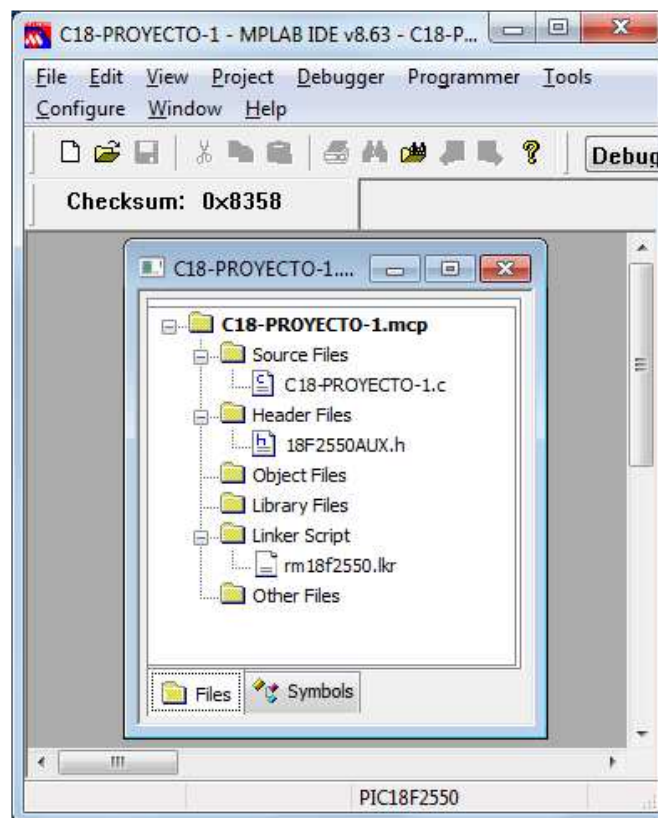


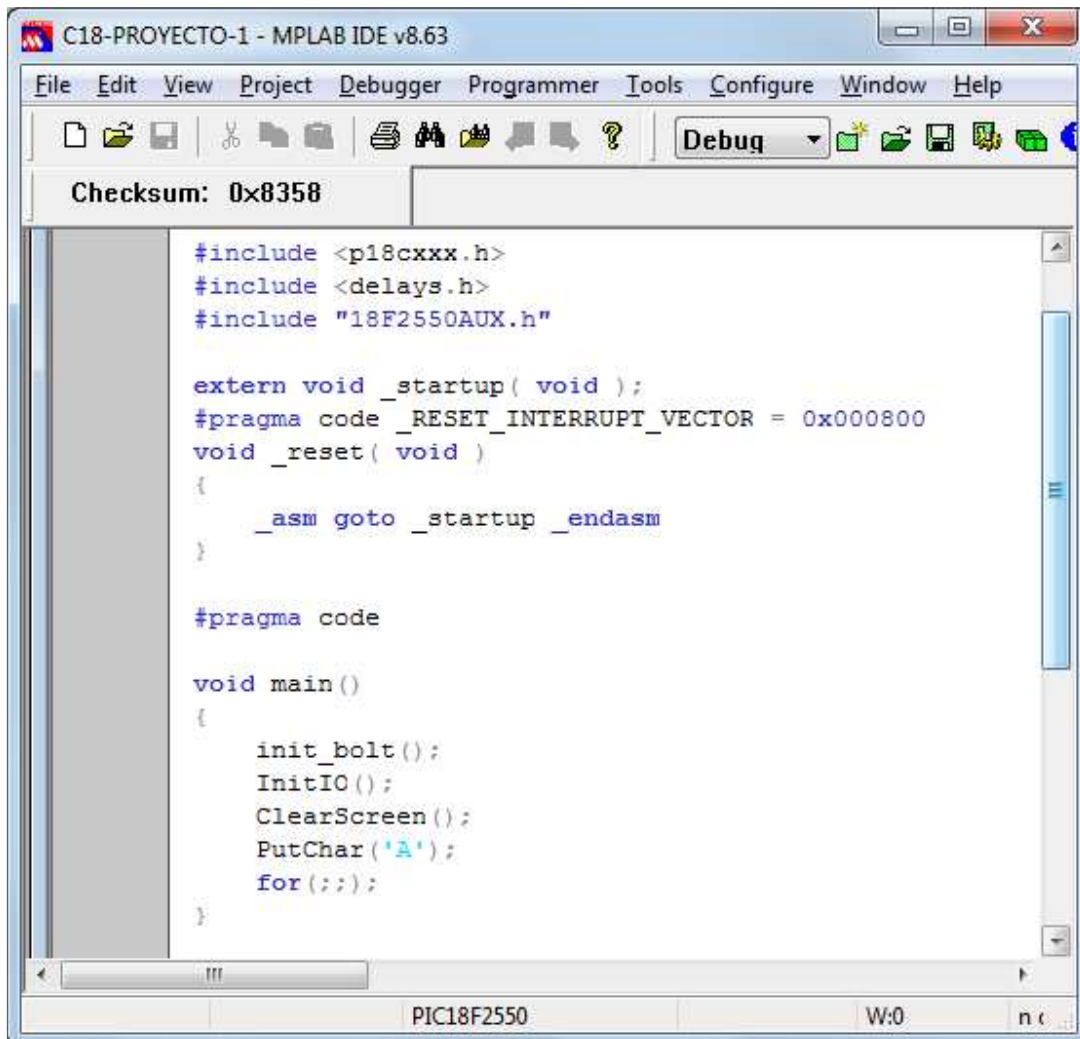
AQUÍ APARECE LA VENTANA CON EL PATH Y EL NOMBRE DEL ARCHIVO SELECCIONADO. OPRIMA “SIGUIENTE”.



SELECCIONE LOS ARCHIVOS QUE VAYA A UTILIZAR EN SU PROYECTO USANDO LA OPCIÓN “ADD”. OPRIMA “SIGUIENTE”



FIN DE CREACIÓN DEL PROYECTO. OPRIMA “FINALIZAR”**PROYECTO LISTO PARA EDITAR. DÉ UN DOBLE CLIC EN EL ARCHIVO FUENTE (.c)**

EDITE EL PROYECTO ANTES DE COMPILARLO

```
#include <p18cxxx.h>
#include <delays.h>
#include "18F2550AUX.h"

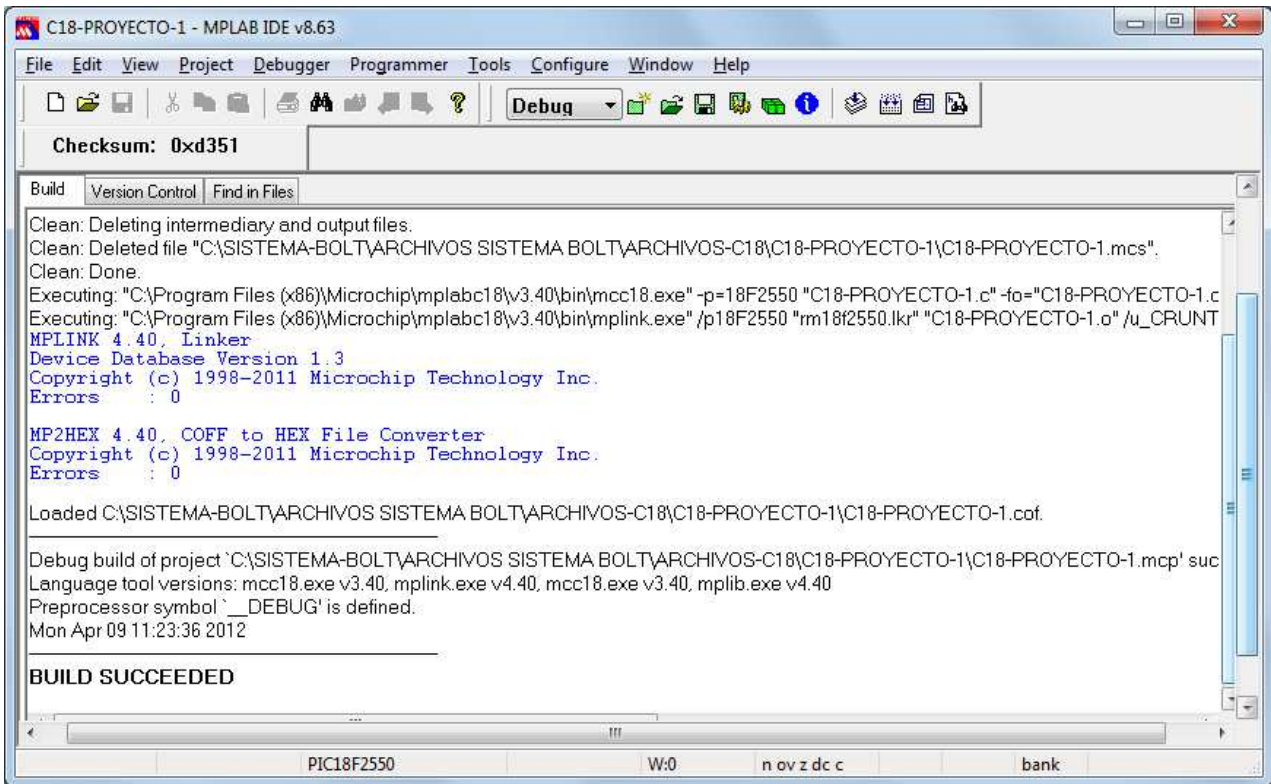
extern void _startup( void );
#pragma code _RESET_INTERRUPT_VECTOR = 0x000800
void _reset( void )
{
    _asm goto _startup _endasm
}

#pragma code

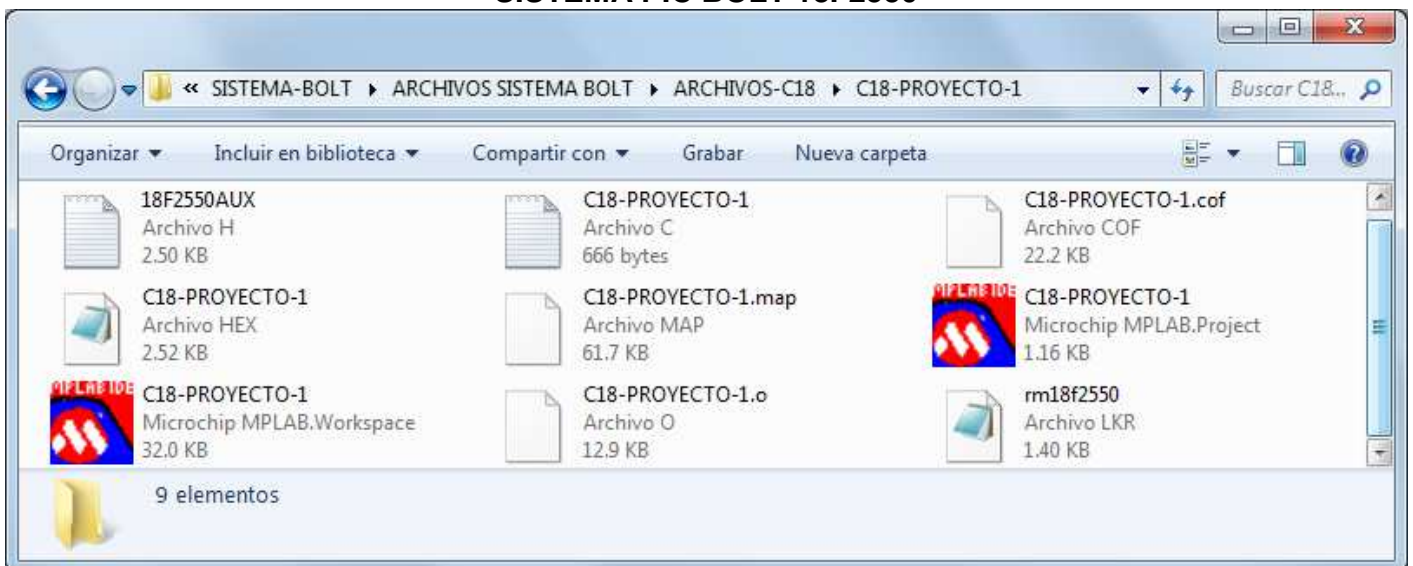
void main()
{
    init_bolt();
    InitIO();
    ClearScreen();
    PutChar('A');
    for(;;);
}
```

PIC18F2550 W:0 n c

ELIJA LA OPCION "PROJECT" Y "BUILD ALL" PARA INICIAR LA COMPILACIÓN. LA VENTANA MUESTRA EL FIN DE LA COMPILACIÓN EXITOSA



EN LA CARPETA DEL PROYECTO, OBSERVE, ENTRE MUCHOS OTROS, EL ARCHIVO EJECUTABLE (.HEX) CREADO POR EL COMPILADOR Y LISTO PARA CARGARSE EN EL SISTEMA PIC BOLT 18F2550



¡PROGRAMAR EN ANSI C ES FÁCIL Y RÁPIDO!

CUALQUIER DUDA, POR FAVOR CONTÁCTENOS:

TEL. (0155) 5653-5801
atencionaclientes@puntoflotante.net