

GUIA PARA LA INSTALACIÓN DEL PROGRAMA MPLAB IDE v8.63 EN LA PC

*****LEA LA NOTA 1 AL FINAL DE ESTE DOCUMENTO*****

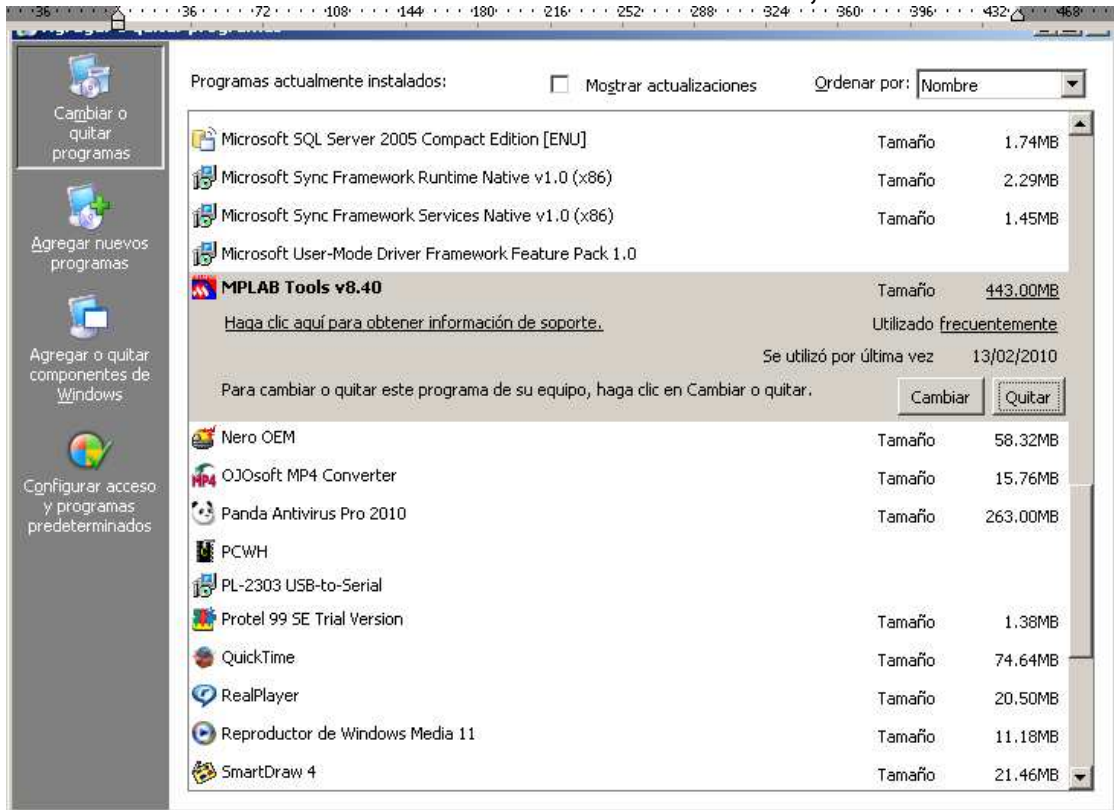
-Por favor considere que en los programas que han sido desarrollados para el sistema BOLT, se utilizó la versión 8.63 de MPLAB IDE.

-Si aún no cuenta con el archivo MPLAB IDE 8.63.ZIP, haga el download directamente del sitio www.microchip.com elija la opción “downloads” y después el archivo indicado.

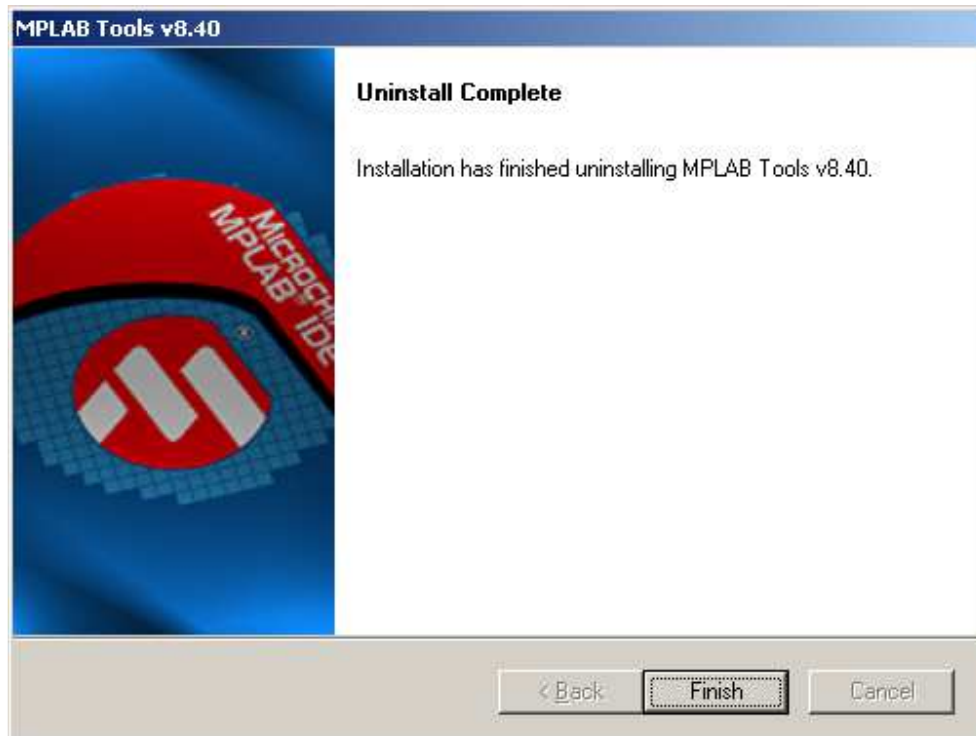
ABRA EL ARCHIVO “MPLAB IDE 8.63.ZIP”. PARA DESCOMPRIRO EXTRAIGA LOS ARCHIVOS HACIA UNA CARPETA PREVIAMENTE CREADA. EL PROGRAMA DE INSTALACIÓN ES: “SETUP.EXE”



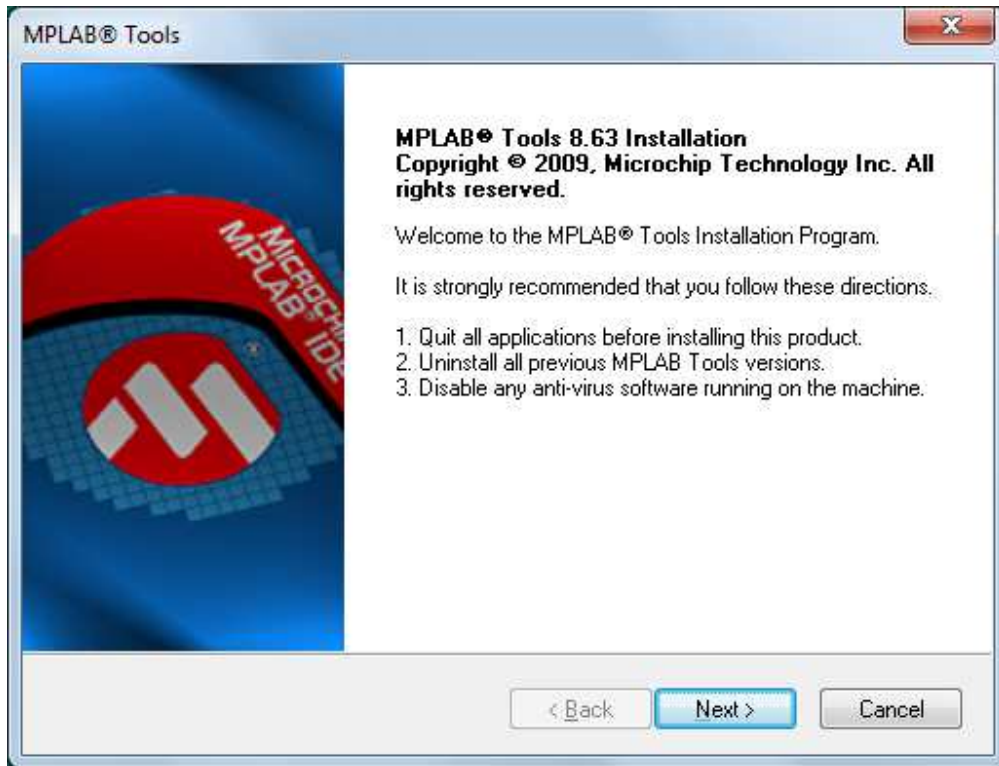
SI TIENE INSTALACIONES PREVIAS DE MPLAB IDE, DESINSTALELAS



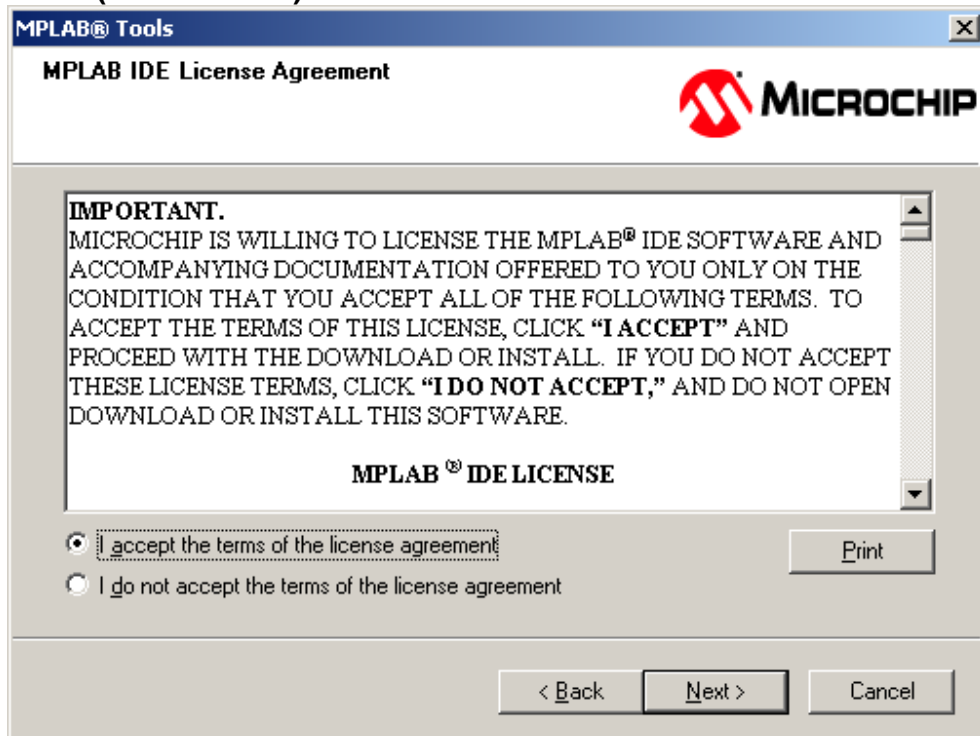
CERCIÓRESE QUE SE COMPLETO LA DESINSTALACIÓN

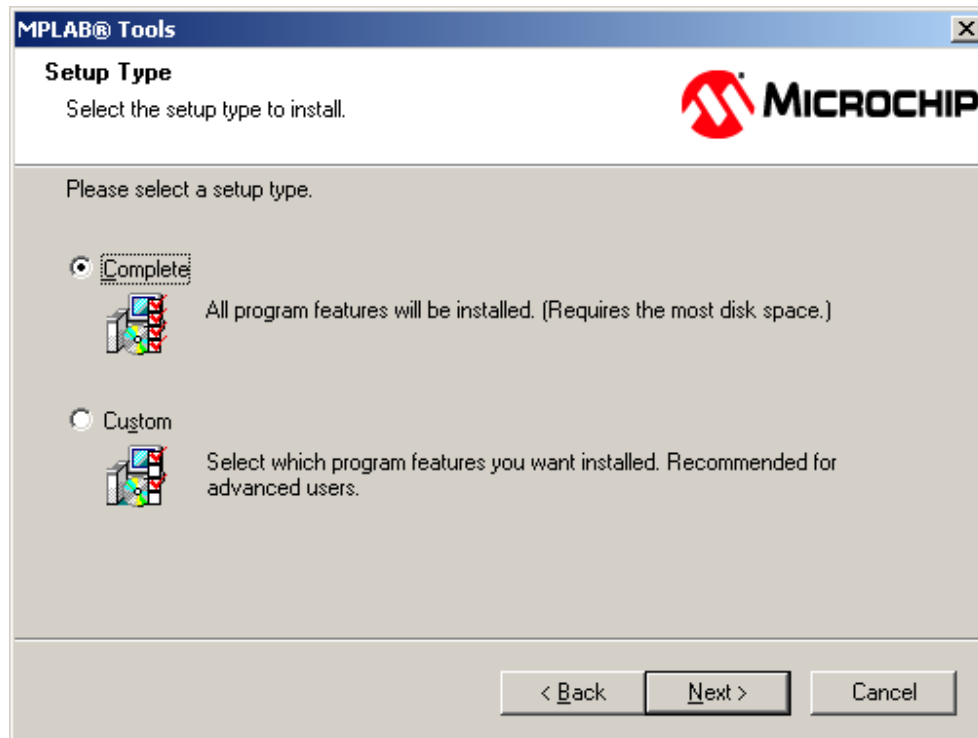


**EJECUTE EL PROGRAMA DE INSTALACIÓN DE MPLAB IDE v8.63
“SETUP.EXE” (SETUP LAUNCHER)**

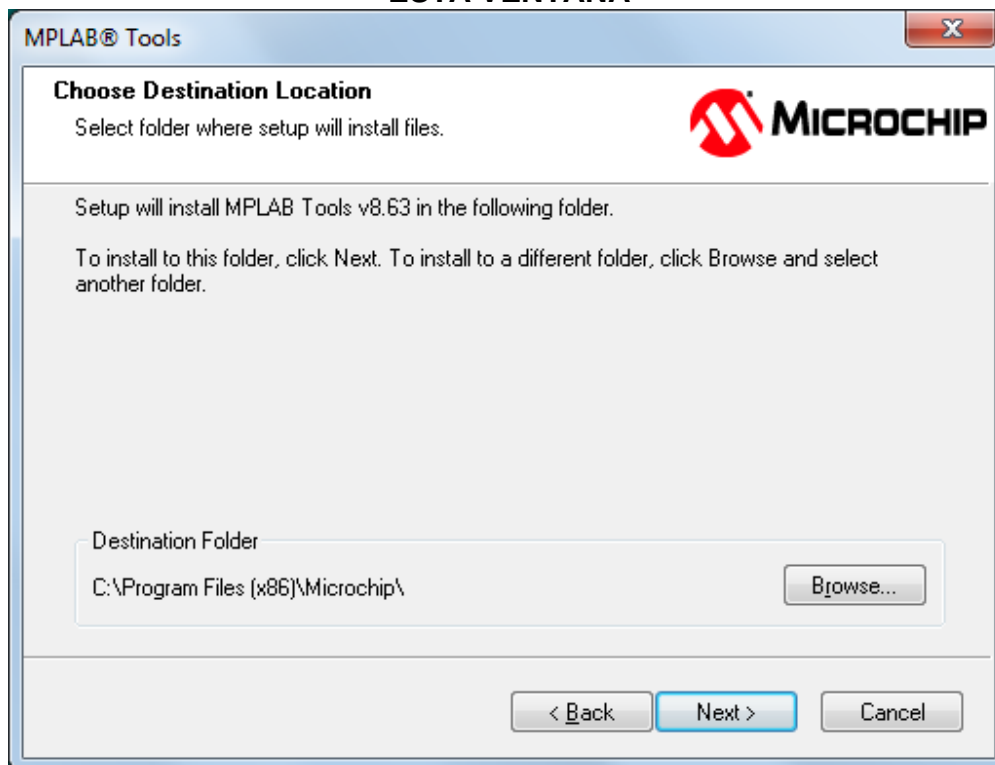


(VER NOTA 1) DÉ CLICK EN DONDE DICE “I ACCEPT”

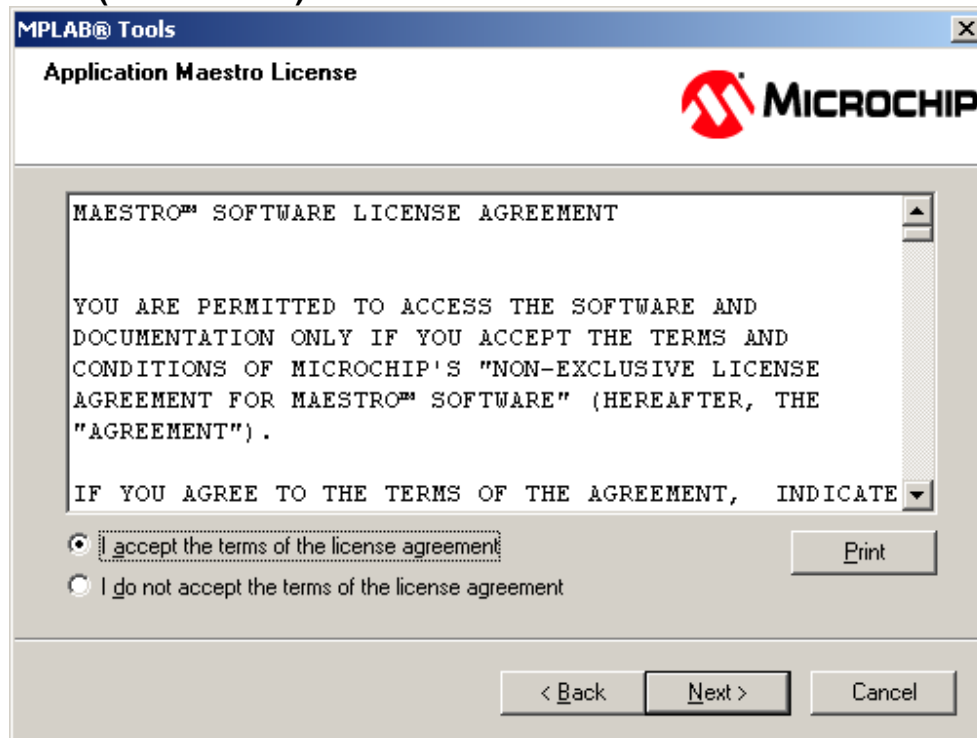


SELECCIONE INSTALACIÓN “COMPLETE”

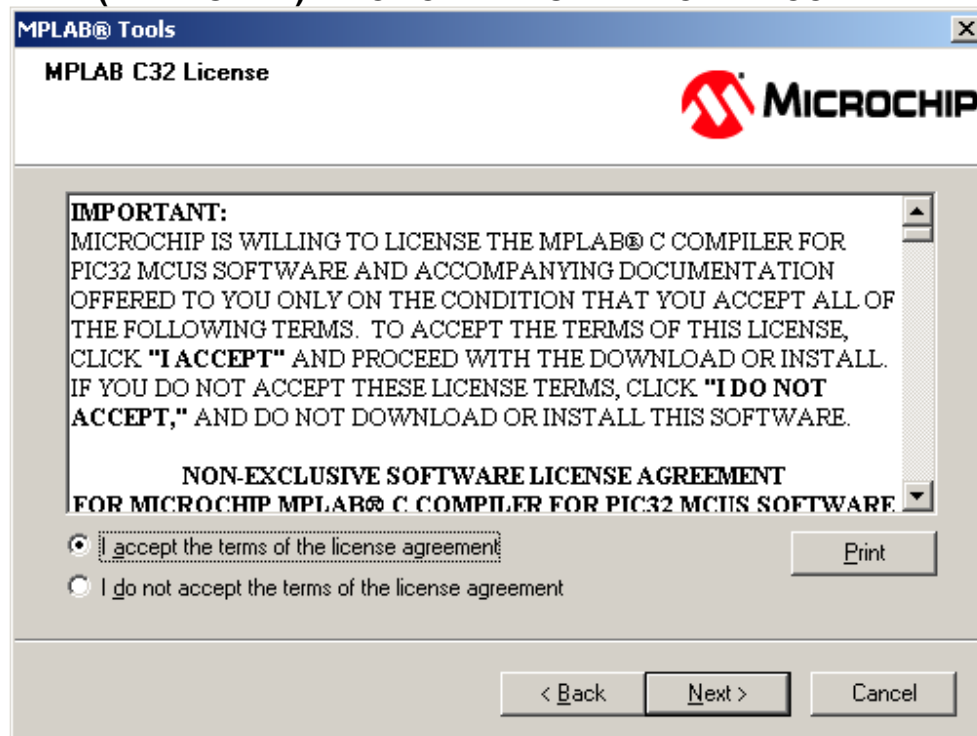
NO MODIFIQUE EL PATH DE INSTALACIÓN Y SOLO OPRIMA “NEXT” EN ESTA VENTANA



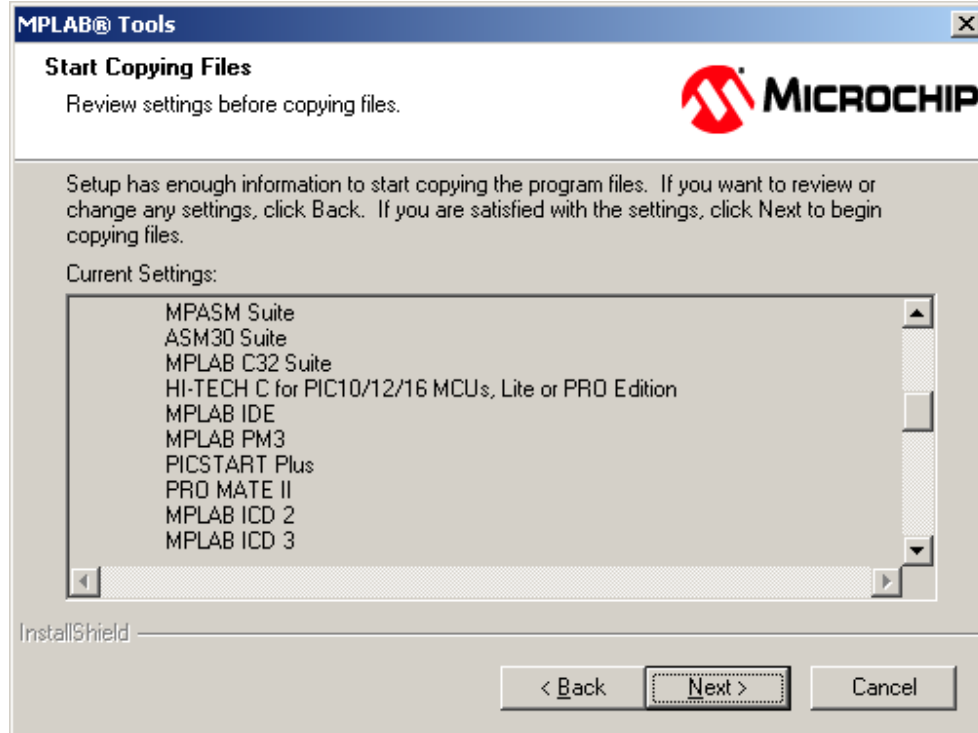
(VER NOTA 1) DÉ CLICK EN DONDE DICE "I ACCEPT"



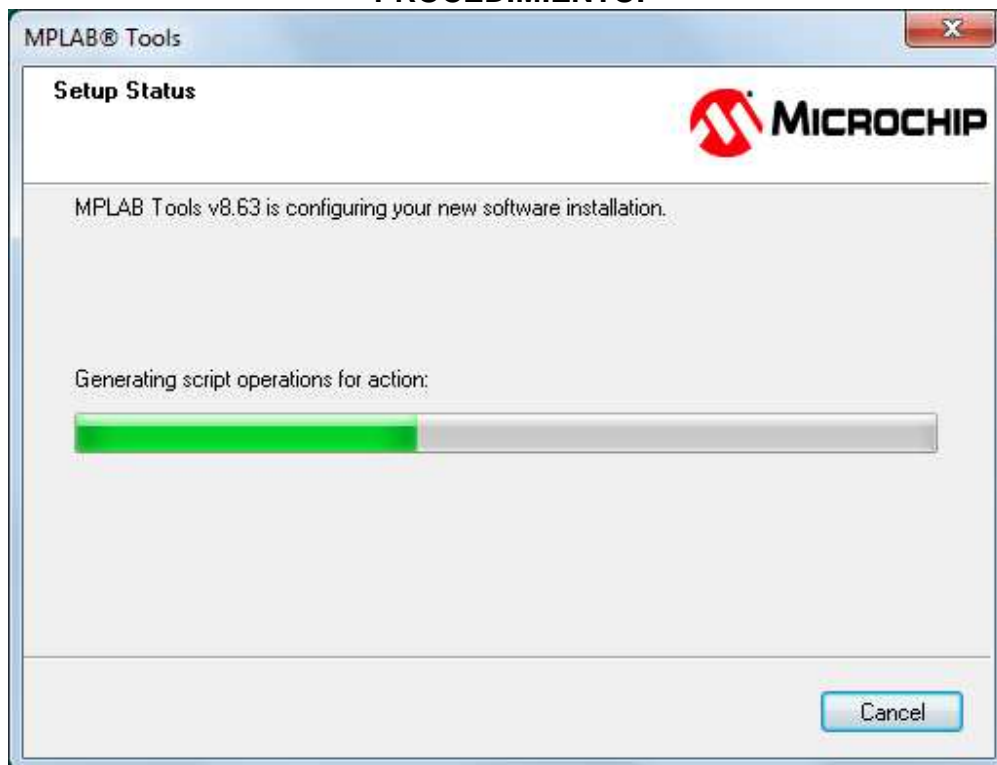
(VER NOTA 1) DÉ CLICK EN DONDE DICE "I ACCEPT"



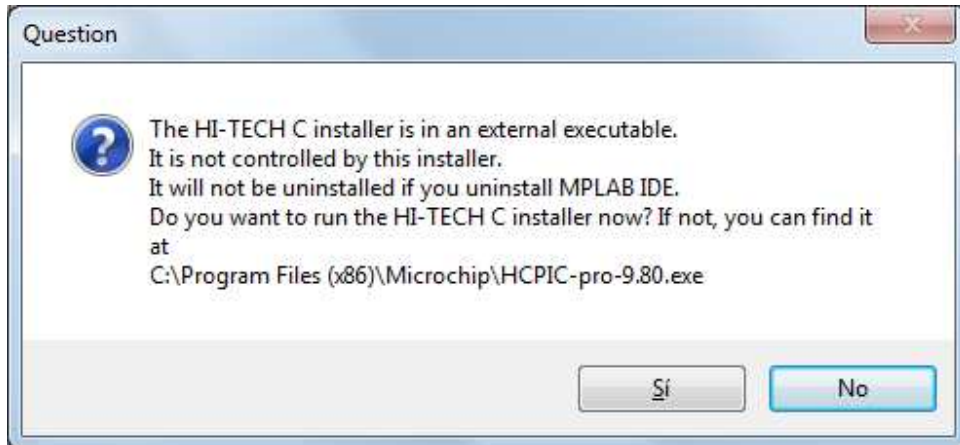
EN ESTA VENTANA SE MUESTRAN LAS COMPONENTES QUE SERAN INSTALADAS. OBSERVE EL COMPILADOR HITECH, QUE SE INCLUYE EN LA INSTALACIÓN. OPRIMA “NEXT” SIN HACER MODIFICACIONES.



EL PROCESO DE INSTALACIÓN INICIA. ESPERE HASTA QUE TERMINE EL PROCEDIMIENTO.

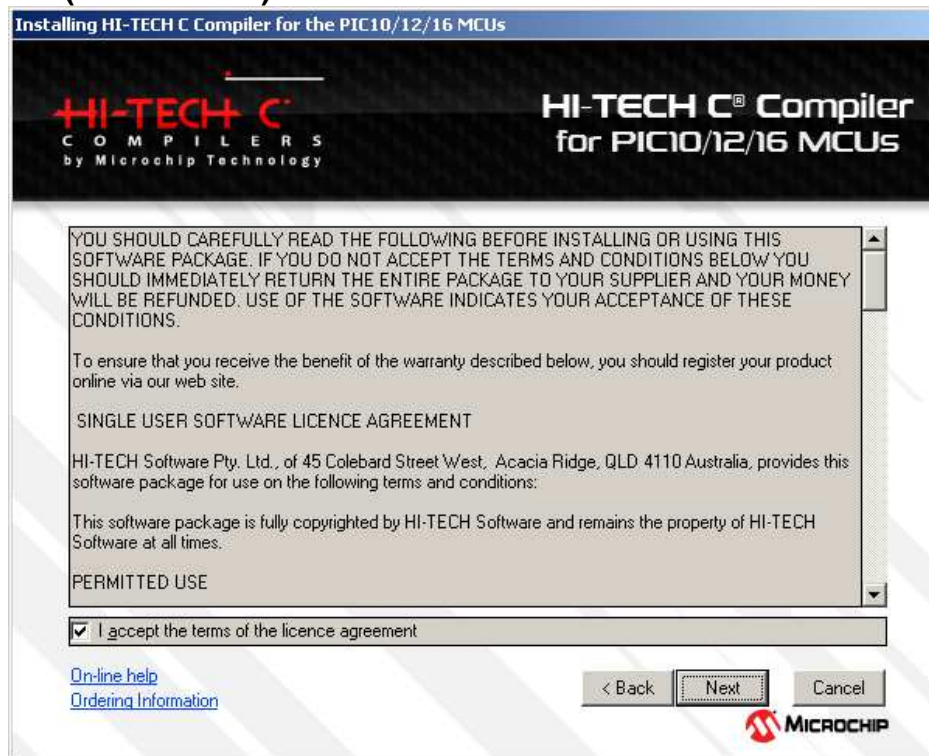


AQUÍ PREGUNTA SI USTED QUIERE INSTALAR EL COMPILADOR HITECH PRO 9.80. ESTE COMPILADOR PUEDE COEXISTIR SIN NINGUN PROBLEMA CON LA INSTALACIÓN DE OTROS COMPILADORES COMO C18 Y CCS. SELECCIONE LA OPCION "SI"

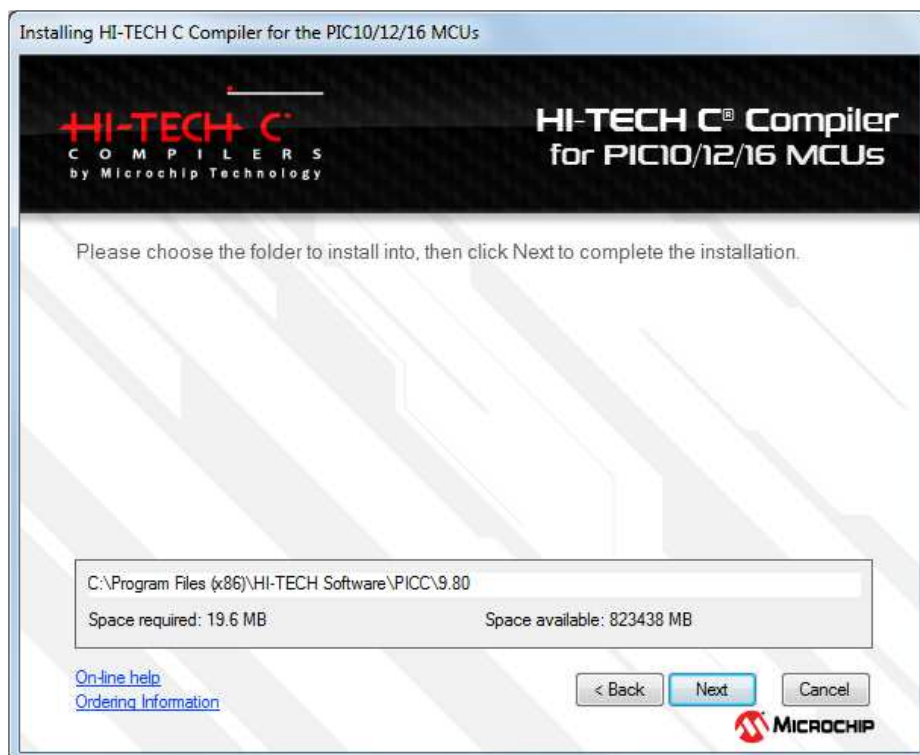


SE INICIA LA INSTALACIÓN DEL COMPILADOR. SELECCIONE "NEXT"

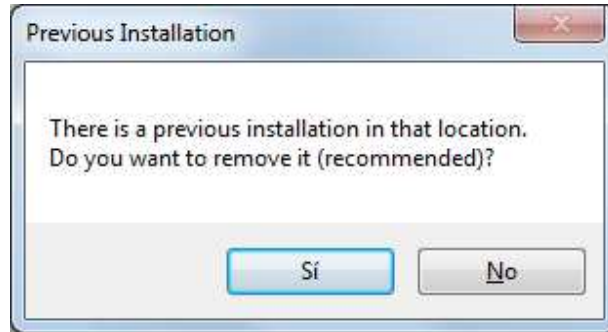


(VER NOTA 1) PALOMITA EN DONDE DICE “I ACCEPT”

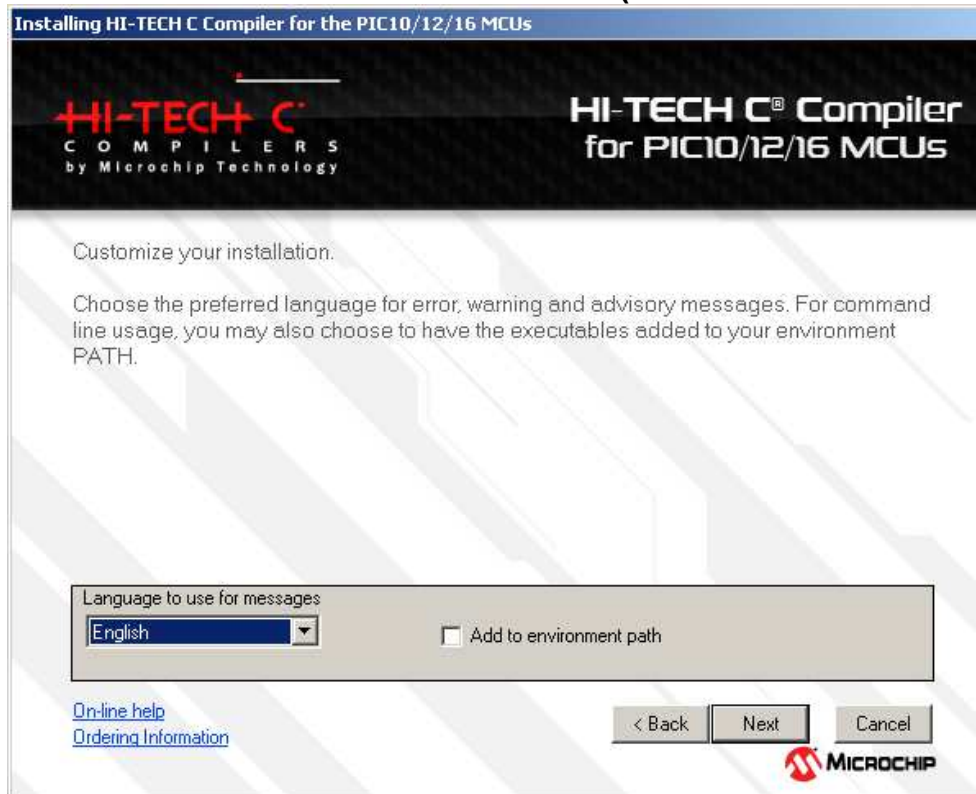
NO MODIFIQUE EL PATH PROPUESTO PARA LA INSTALACIÓN, DÉ CLICK EN LA OPCIÓN “NEXT”



SI HABÍA UNA INSTALACIÓN PREVIA DEL COMPILADOR , EN ESTA VENTANA LE PREGUNTA SI QUIERE DESINSTALARLA. SELECCIONE “SÍ”.



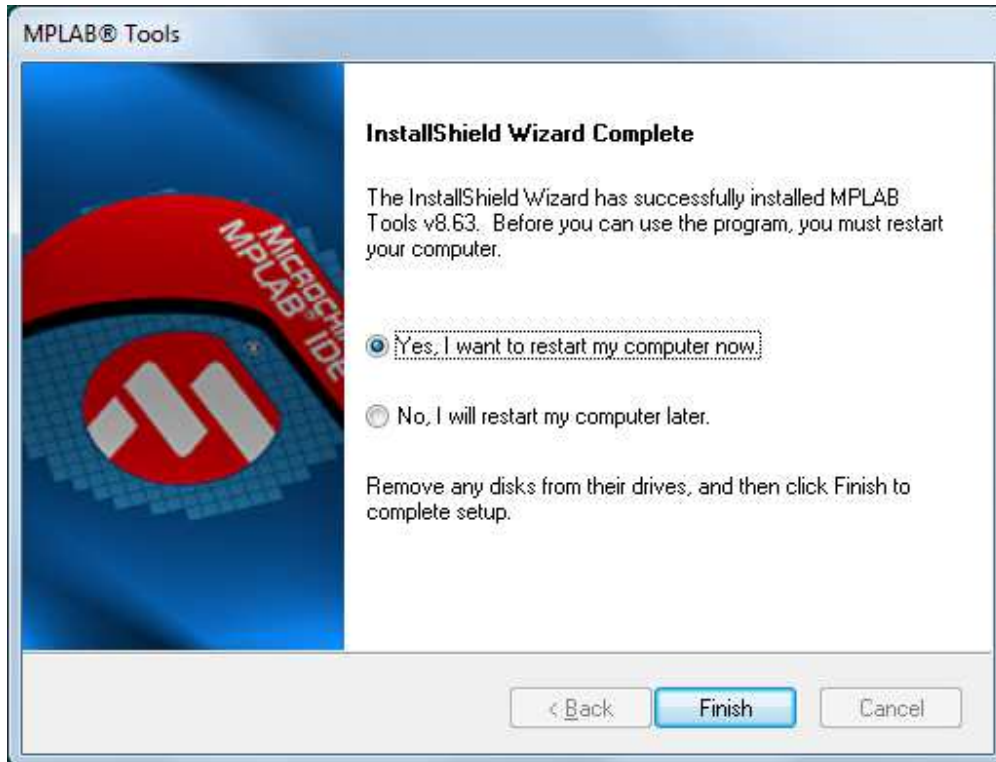
SELECCIONE “ENGLISH” COMO LENGUAJE (NO HAY OPCION ESPAÑOL)



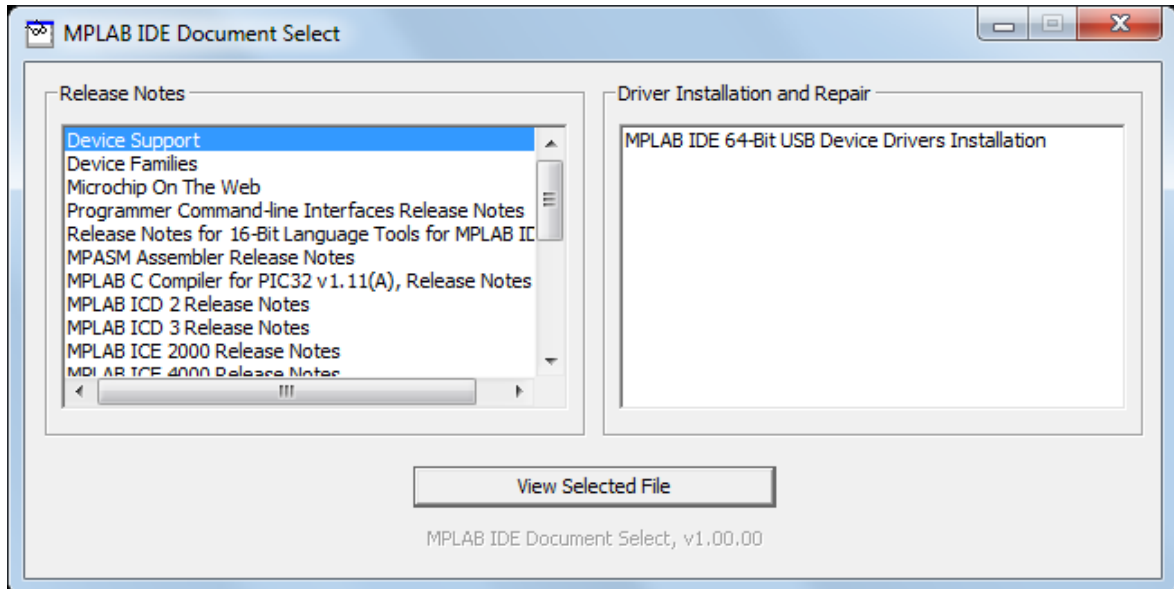
LA INSTALACIÓN DEL COMPILADOR HA SIDO COMPLETADA. SELECCIONE “FINISH”



ES NECESARIO REINICIAR LA COMPUTADORA. SELECCIONE “YES”



DESPUÉS DEL REINICIO, APARECE UNA VENTANA EN DONDE SE MUESTRAN LOS DOCUMENTOS, MANUALES Y NOTAS DISPONIBLES DEL MPLAB IDE. CIERRE ESTA VENTANA OPRIMIENDO LA X EN EL CUADRITO SUPERIOR DERECHO.



EN ESTE MOMENTO, YA DEBE EXISTIR UN ICONO DE MPLAB IDE v8.63 EN EL ESCRITORIO DE LA PC.

¡FELICIDADES, LA INSTALACIÓN ESTÁ COMPLETA!

NOTA 1

CON RESPECTO A LAS LICENCIAS DEL PROGRAMA MPLAB IDE Y SU SOFTWARE ASOCIADO:

DURANTE LA INSTALACIÓN DEL MPLAB IDE v8.63, EN LAS VENTANAS QUE HACEN REFERENCIA A LOS TERMINOS DE LAS LICENCIAS, DEBE LEER ANTES LOS TÉRMINOS Y CONDICIONES DESCRITAS EN EL DOCUMENTO MOSTRADO EN LA VENTANA. SI ESTÁ DE ACUERDO CON ELLAS, DEBE ELEGIR LA OPCION: “I ACCEPT”.