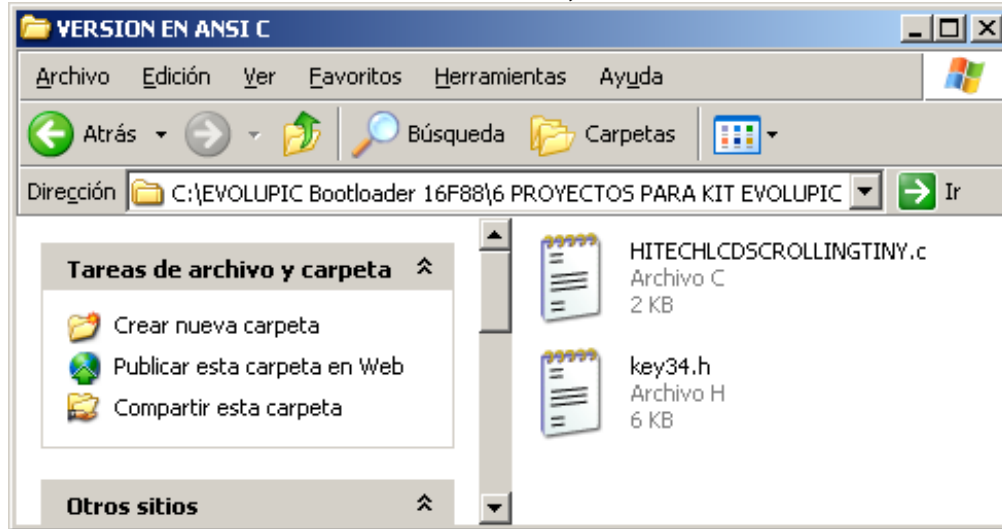


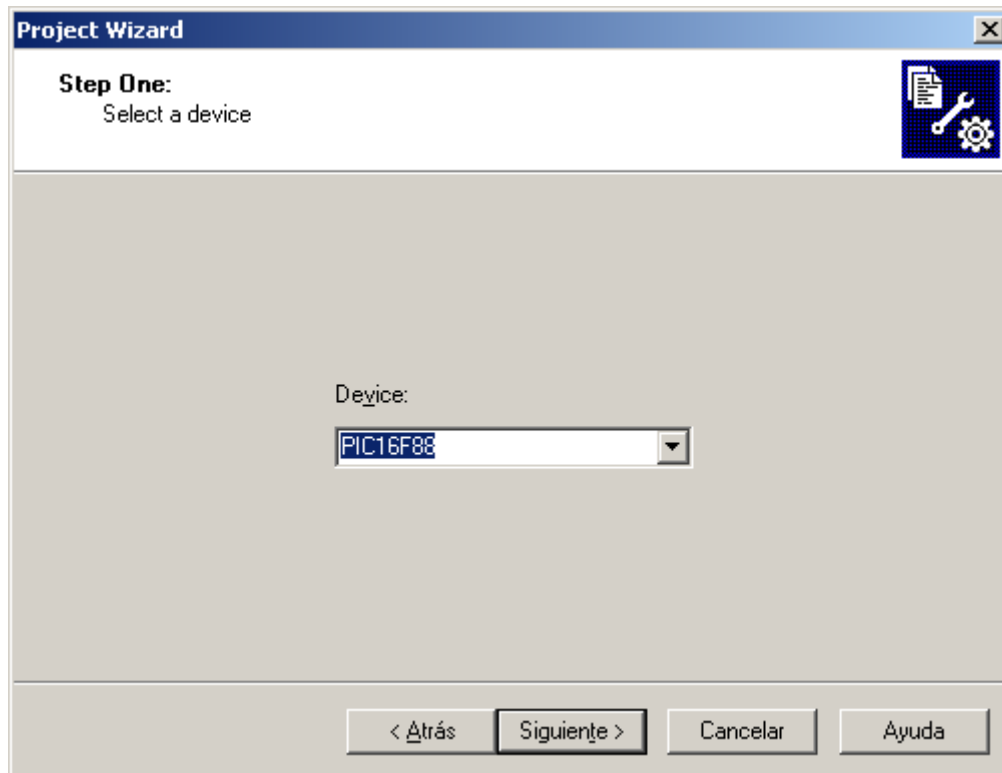
## COMO CREAR UN PROYECTO EN MPLAB PARA EL COMPILADOR "C"

PREVIAMENTE:

TENER LISTA LA CARPETA DEL PROYECTO CON EL ARCHIVO FUENTE (.c)  
Y LOS ARCHIVOS HEADER, SI SE REQUIEREN.



ABRIR MPLAB IDE, SELECCIONE LA OPCION "PROJECT WIZARD"  
SELECCIONE EL MICROCONTROLADOR



## SELECCIONE EL COMPILADOR, OPRIMIR “SIGUIENTE”

**Project Wizard**

**Step Two:**  
Select a language toolsuite

Active Toolsuite: HI-TECH Universal ToolSuite

Toolsuite Contents  
HI-TECH ANSI C Compiler

Location  
C:\Archivos de programa\HI-TECH Software\PICC\9.70\bin\picc.exe Browse...

Store tool locations in project

Help! My Suite Isn't Listed!  Show all installed toolsuits

< Atrás Siguiente > Cancelar Ayuda

## EN ESTA VENTANA, SELECCIONE “CREATE NEW PROJECT” Y DESPUÉS OPRIMA LA OPCION “BROWSE”

**Project Wizard**

**Step Three:**  
Create a new project, or reconfigure the active project?

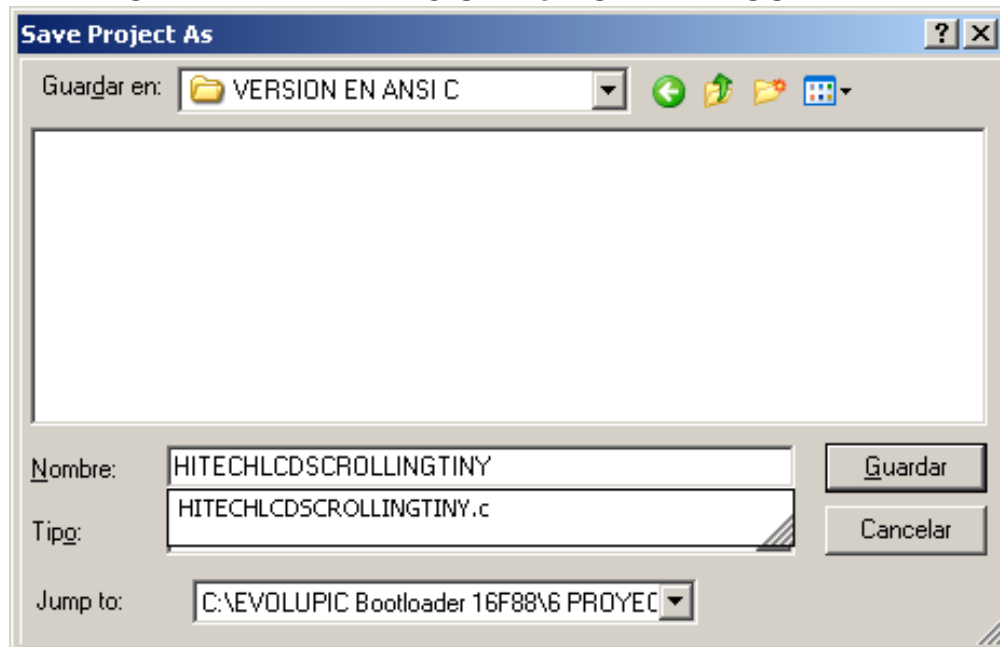
Create New Project File  
Browse...

Reconfigure Active Project

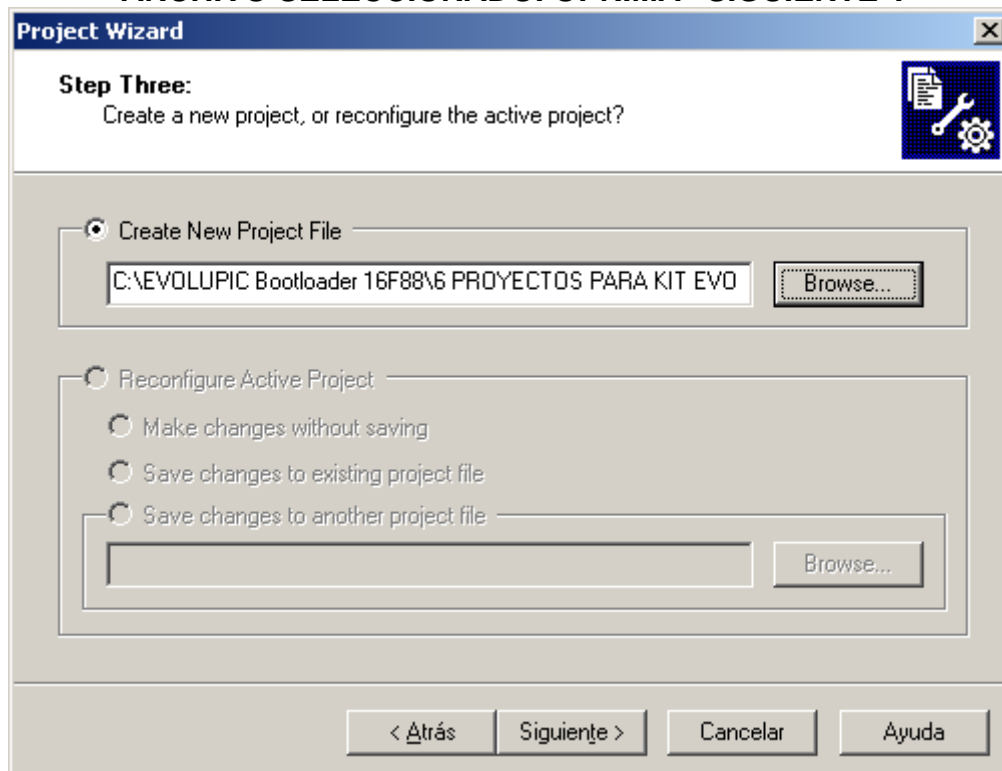
- Make changes without saving
- Save changes to existing project file
- Save changes to another project file  
Browse...

< Atrás Siguiente > Cancelar Ayuda

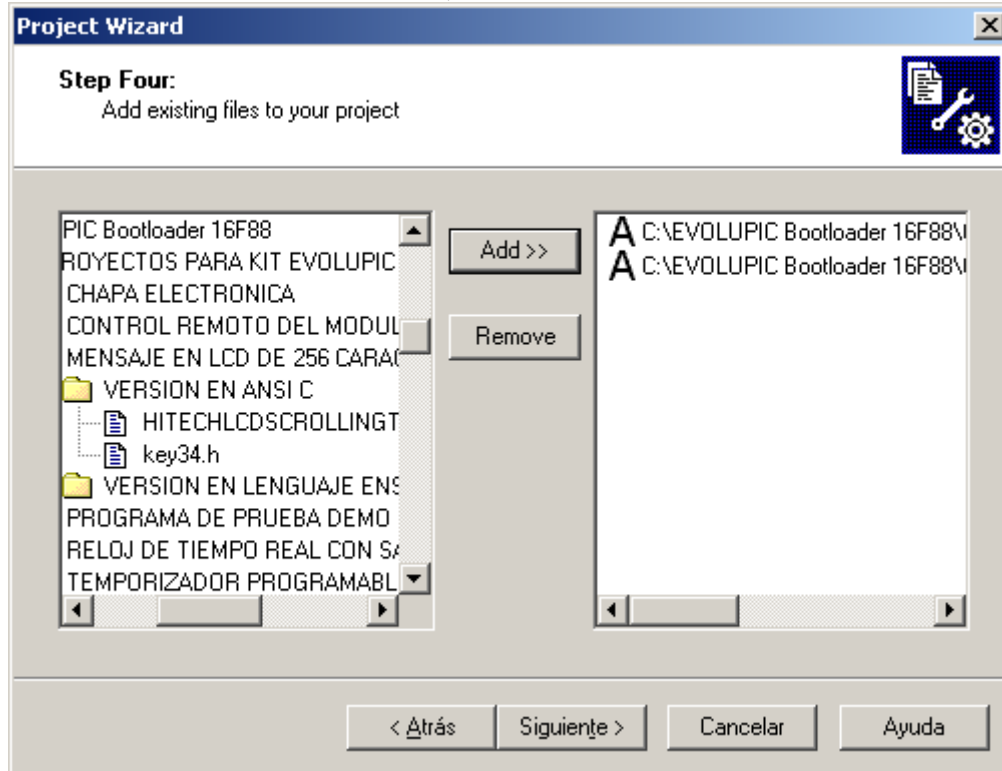
**BUSQUE LA CARPETA EN DONDE SE ALMACENARON LOS ARCHIVOS FUENTE Y HEADER (.c y .h). ESCRIBA LA LETRA DE INICIO DEL NOMBRE DEL ARCHIVO FUENTE Y APARECERA UNA VENTANITA EN DONDE SE ENCUENTRA EL NOMBRE COMPLETO. ELIJA ESE NOMBRE Y BORRE LA TERMINACIÓN “.c”. OPRIMA “GUARDAR”**



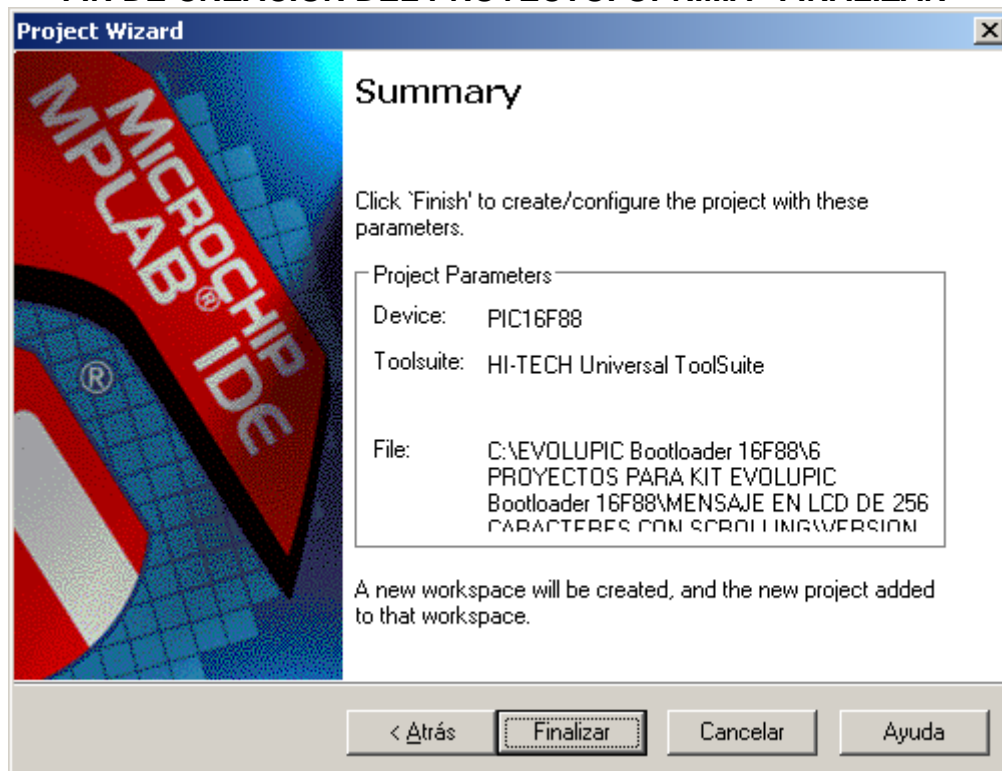
**AQUÍ APARECE ESTA VENTANA CON EL PATH Y EL NOMBRE DEL ARCHIVO SELECCIONADO. OPRIMA “SIGUIENTE”.**



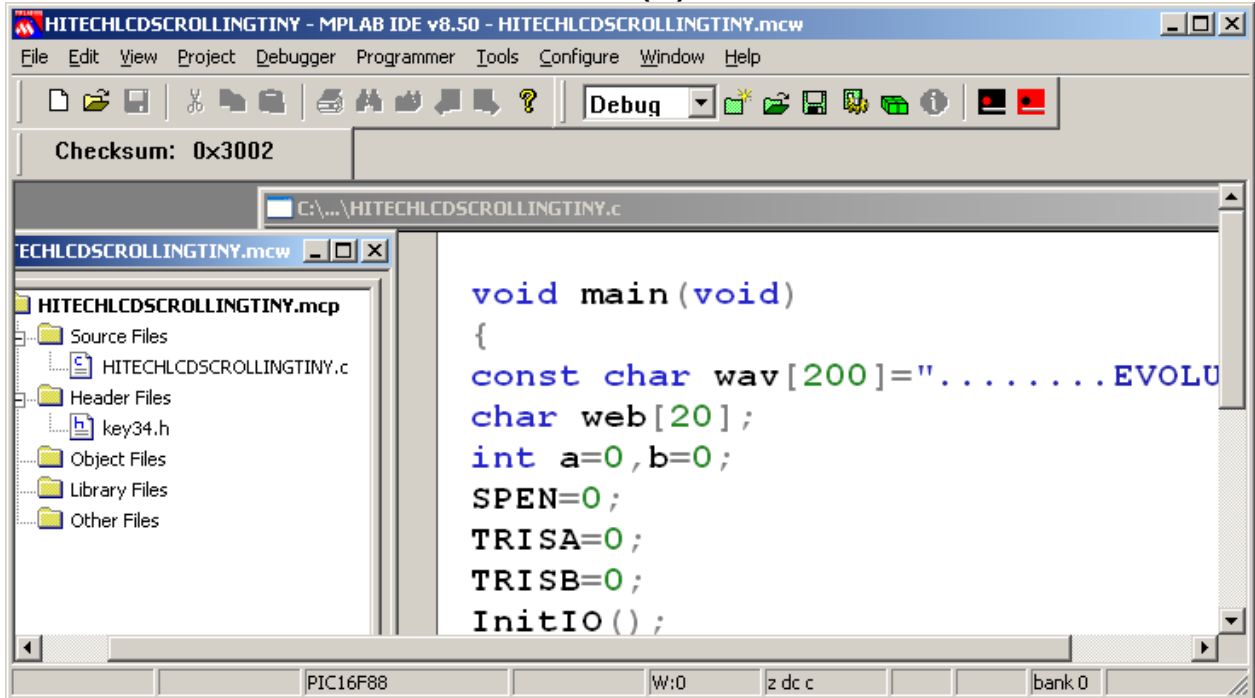
**SELECCIONE LOS ARCHIVOS DE LA CARPETA DEL PROYECTO QUE SE MUESTRAN EN ESTA VENTANA, USANDO “ADD”. OPRIMA “SIGUIENTE”**



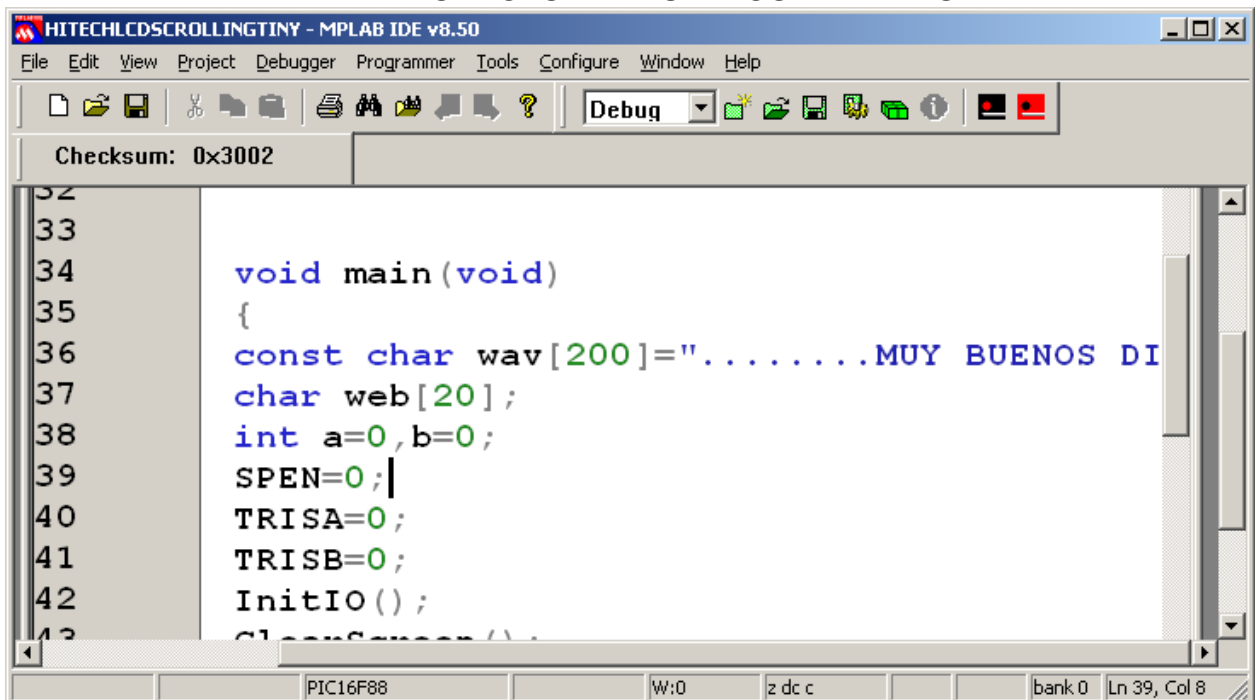
**FIN DE CREACIÓN DEL PROYECTO. OPRIMA “FINALIZAR”**



## PROYECTO LISTO PARA EDITAR. DÉ UN DOBLE CLIC EN EL ARCHIVO FUENTE (.c)



## EDITE EL PROYECTO ANTES DE COMPILARLO



## ELIJA LA OPCION "PROJECT" Y "BUILD" PARA INICIAR LA COMPILACIÓN. LA VENTANA MUESTRA EL FIN DE LA COMPILACIÓN EXITOSA

```
Checksum: 0x431a
Using driver C:\Archivos de programa\HI-TECH Software\PICC\9.70\bin\picc.exe
Make: The target "C:\EVOLUPIC Bootloader 16F88\6 PROYECTOS PARA KIT EVOLUPIC Bootloader 16F88\MENS\
Executing: "C:\Archivos de programa\HI-TECH Software\PICC\9.70\bin\picc.exe" -pass1 "C:\EVOLUPIC Bootloader
Executing: "C:\Archivos de programa\HI-TECH Software\PICC\9.70\bin\picc.exe" -oHITECHLCDSCROLLINGTINY.cc
(1273) Omniscient Code Generation not available in Lite mode (warning)
HI-TECH C Compiler for PIC10/12/16 MCUs (Lite Mode) V9.70
Copyright (C) 2009 Microchip Technology Inc.

Memory Summary:
Program space      used  2CFh (  719) of 1000h words ( 17.6%)
Data space        used   25h (   37) of  170h bytes ( 10.1%)
EEPROM space      used    0h (   0) of  100h bytes (  0.0%)
Configuration bits used    0h (   0) of    2h words (  0.0%)
ID Location space used    0h (   0) of    4h bytes (  0.0%)

Running this compiler in PRO mode, with Omniscient Code Generation enabled,
produces code which is typically 40% smaller than in Lite mode.
The HI-TECH C PRO compiler output for this code could be 287 words smaller.
See http://microchip.htsoft.com/portal/pic_pro for more information.

Loaded C:\EVOLUPIC Bootloader 16F88\6 PROYECTOS PARA KIT EVOLUPIC Bootloader 16F88\MENSAJE EN LCD
***** Build successfull *****
```

## ARCHIVO EJECUTABLE (.hex) CREADO POR EL COMPILADOR Y LISTO PARA CARGARSE EN EL SISTEMA PIC MICRO.

